

MÉTROPOLE TOURANGELLE

LIGNES
2
tram

Ligne2tram

LigneBHNS

VILLE DE
TOURS

Réunion information publique

Tours – Secteur Ouest

Mardi 9 juin 2026

Syndicat
des Mobilités
de Touraine

PRÉFÈTE
DE LA RÉGION
CENTRE-VAL
DE LOIRE
*Liberté
Égalité
Fraternité*

PRÉFET
D'INDRE-
ET-LOIRE
*Liberté
Égalité
Fraternité*



RÉGION
CENTRE
VAL DE LOIRE

Tours
métropole
Val de Loire

ORDRE DU JOUR

1. Le projet Lignes2tram
2. La ligne 2 de tramway à Tours Ouest
3. Les étapes de réalisation d'une ligne de tramway
4. Adaptations du réseau Fil Bleu
5. Les outils et mesures d'information et d'accompagnement





Partie 1

Le projet Lignes2tram

LA LIGNE 2 DE TRAMWAY FACILITERA LES DÉPLACEMENTS QUOTIDIENS DES TOURANGEAUX

12,5 kilomètres

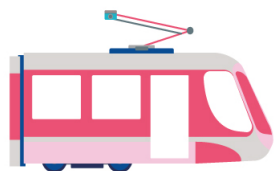
dont un tronc commun avec la ligne A entre les carrefours Liberté et Verdun

22 stations

espacées d'environ 500 mètres dont 1 existante (Charcot)

34 700 voyages

attendus par jour



Un tram toutes les 7 minutes

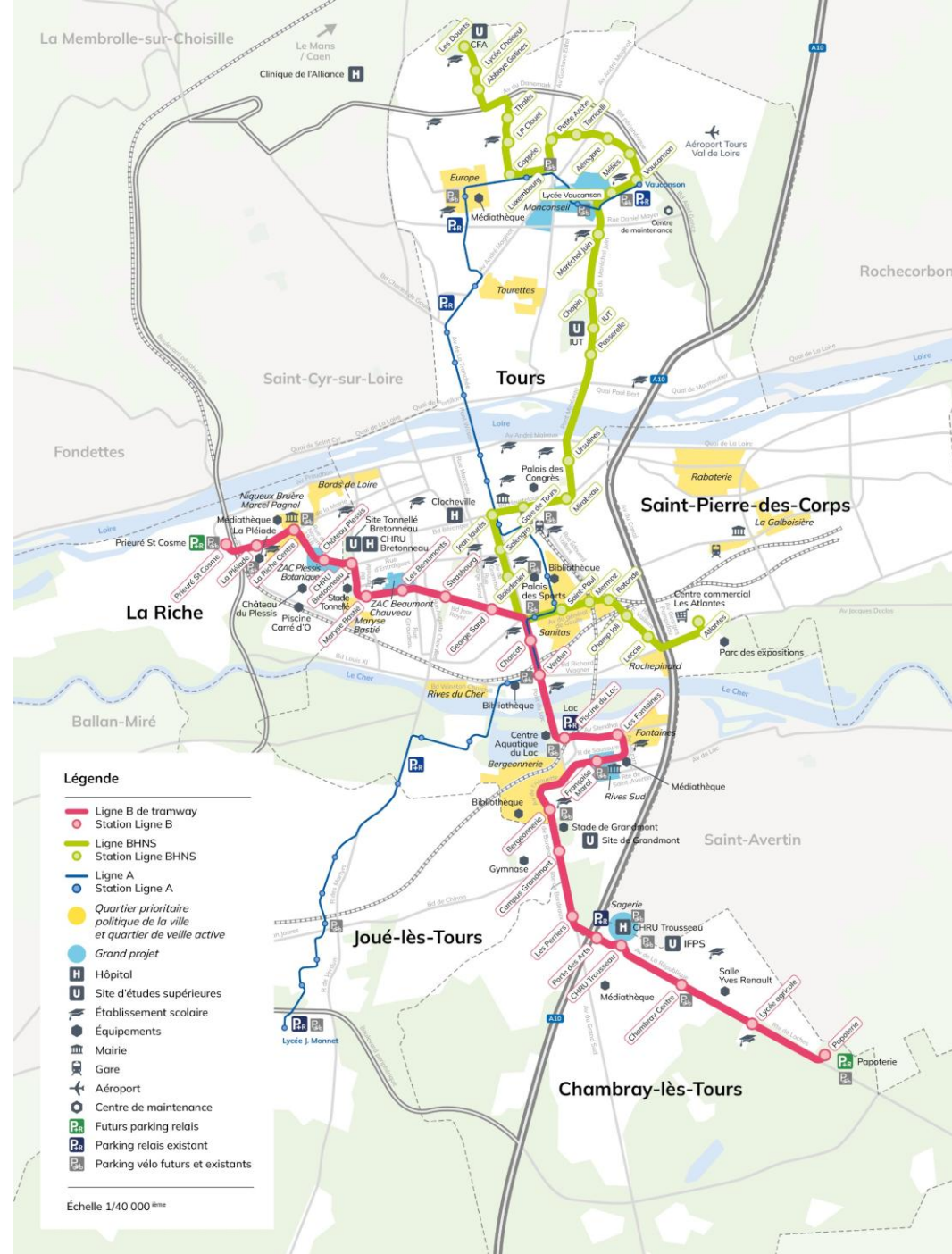
en heure de pointe et 8 minutes en heure creuse

40 minutes pour relier La Riche à Chambray-lès-Tours, en passant par Tours et Joué-lès-Tours

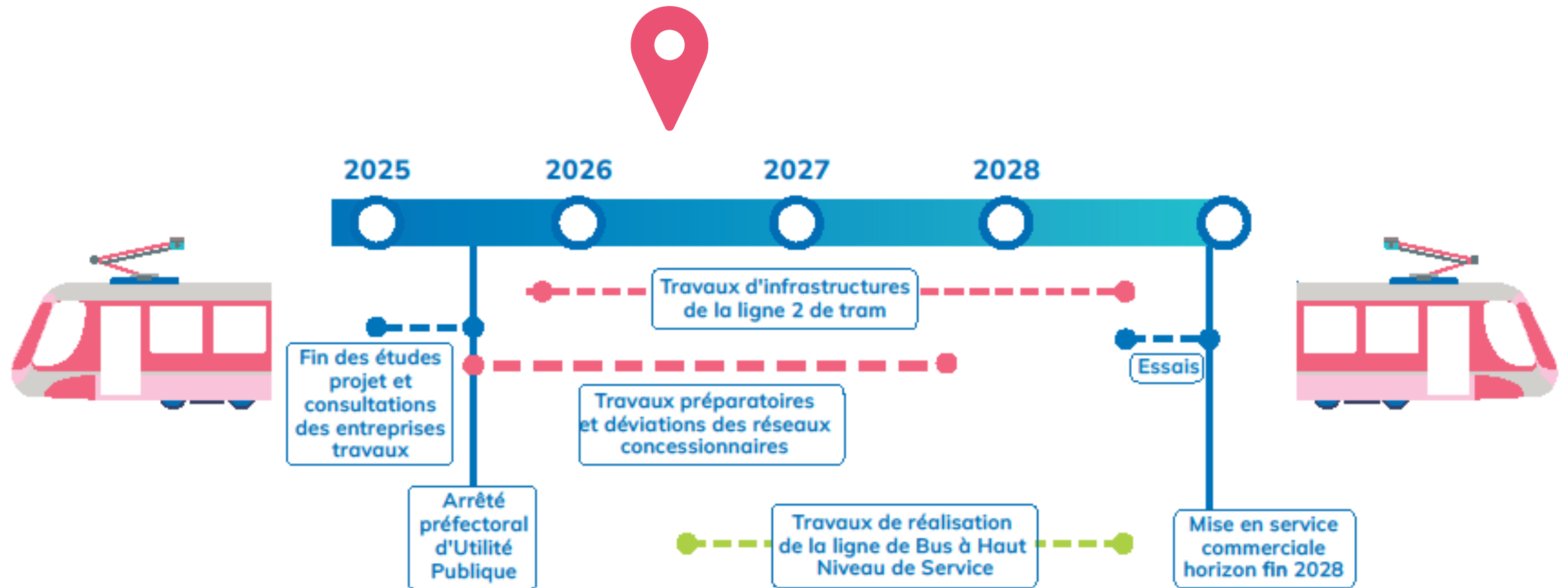
2 terminus

proches du périphérique

Plus de 1 000 places de stationnement réparties sur **4 parkings-relais**



CALENDRIER ET AVANCEMENT DU PROJET





Partie 2

La Ligne 2 de tramway à Tours ouest

Station CHRU Bretonneau Tours





 Rue d'Entraigues

© Spectrum Invenio Architecture & Urbanisme
RCS Global Design - CAS - Syndicat des Métiers de la Région

Boulevard Tonnellé

Tours



Avant. 2023



Après. Intention d'aménagement non contractuelle



 **Boulevard Tonnellé**

© Sphère Interne Architecture - Urbanisme
Région Île-de-France - 2023

Station Maryse Bastié

Tours

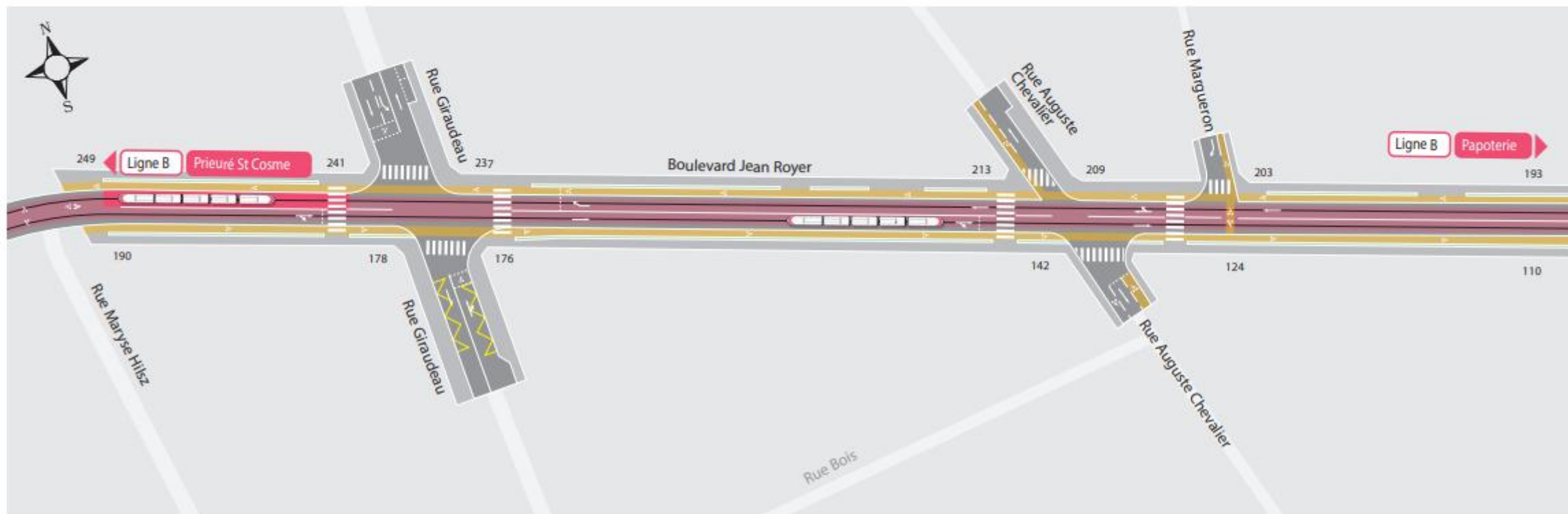


Station Les Beaumonts

Tours

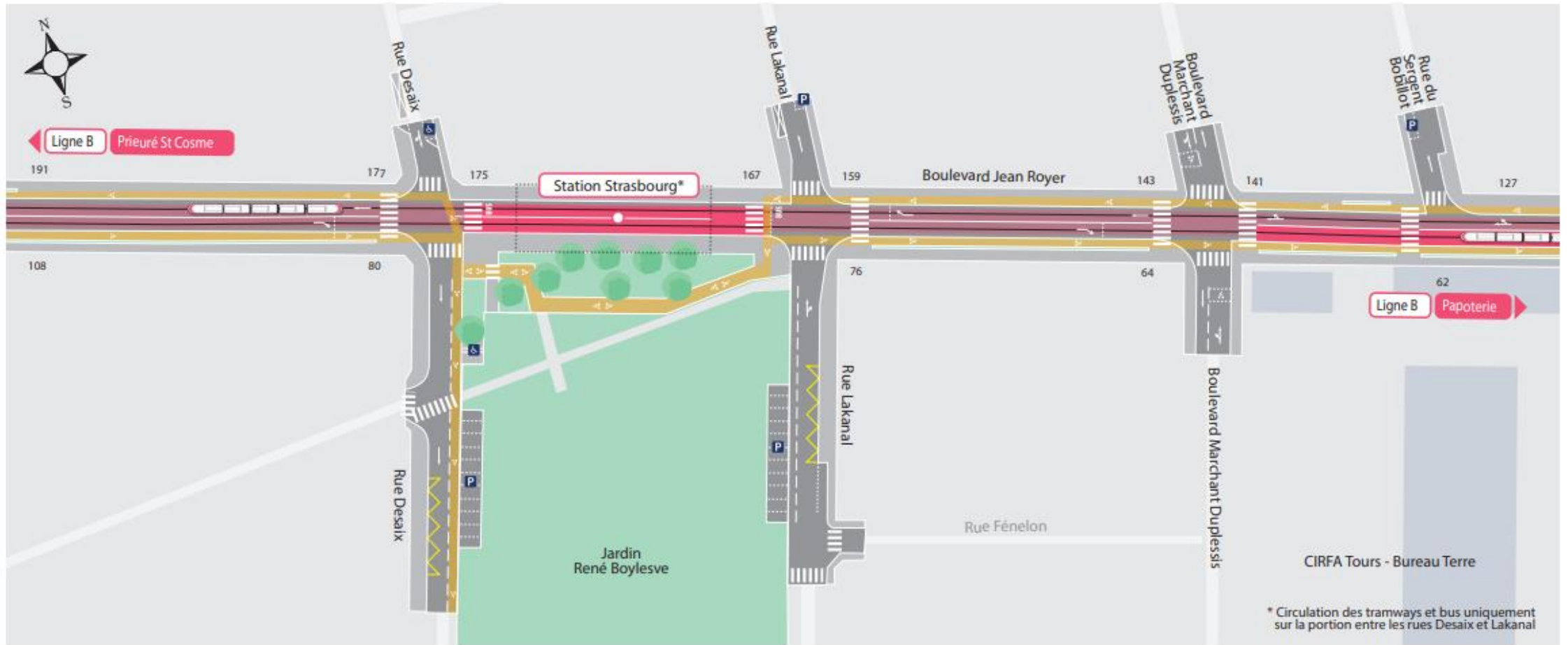


Boulevard Jean Royer Tours



Station Strasbourg

Tours



Avant. 2023



Après. Intention d'aménagement non contractuelle



 Boulevard Jean Royer

© Spectrum immersive Architecture & UrbanLab
PC Habitat Design - CAU - Syndicat des Mobilités de Touraine

Avant. 2023



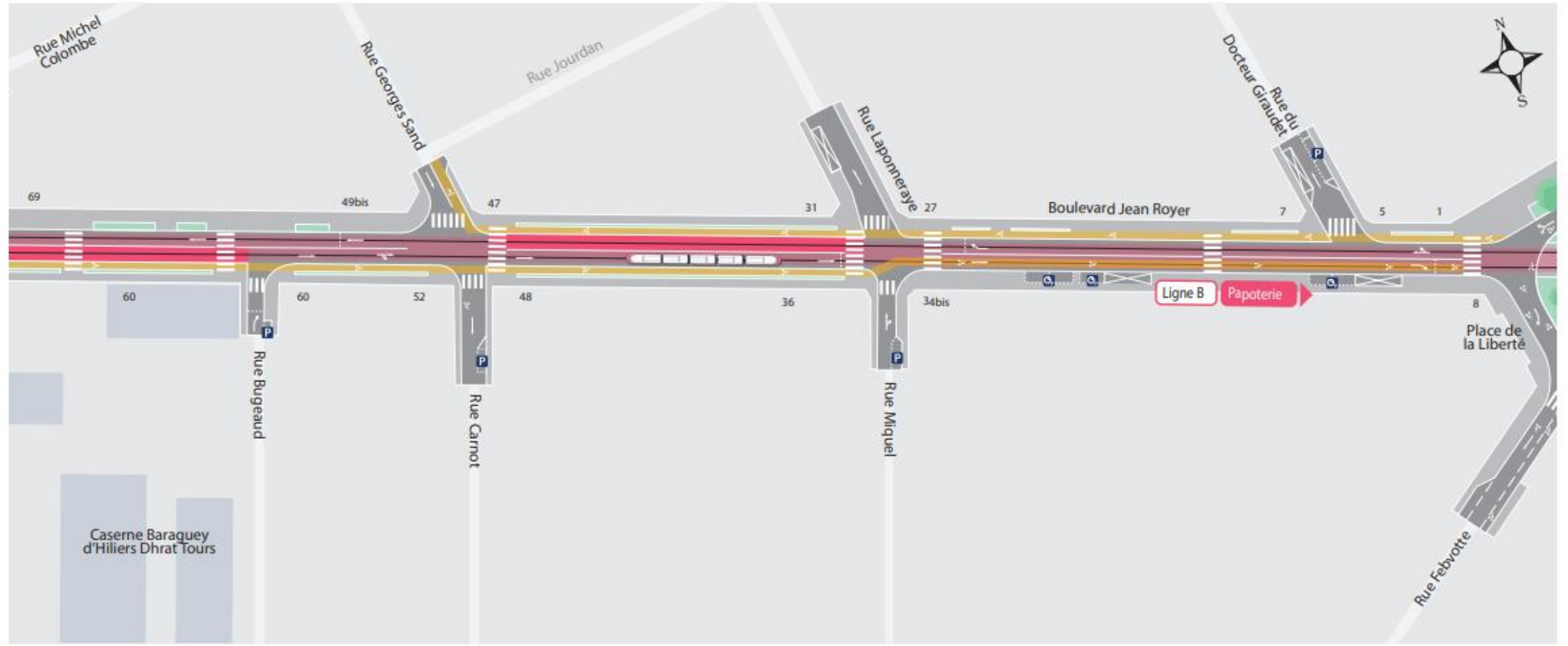
Après. Intention d'aménagement non contractuelle



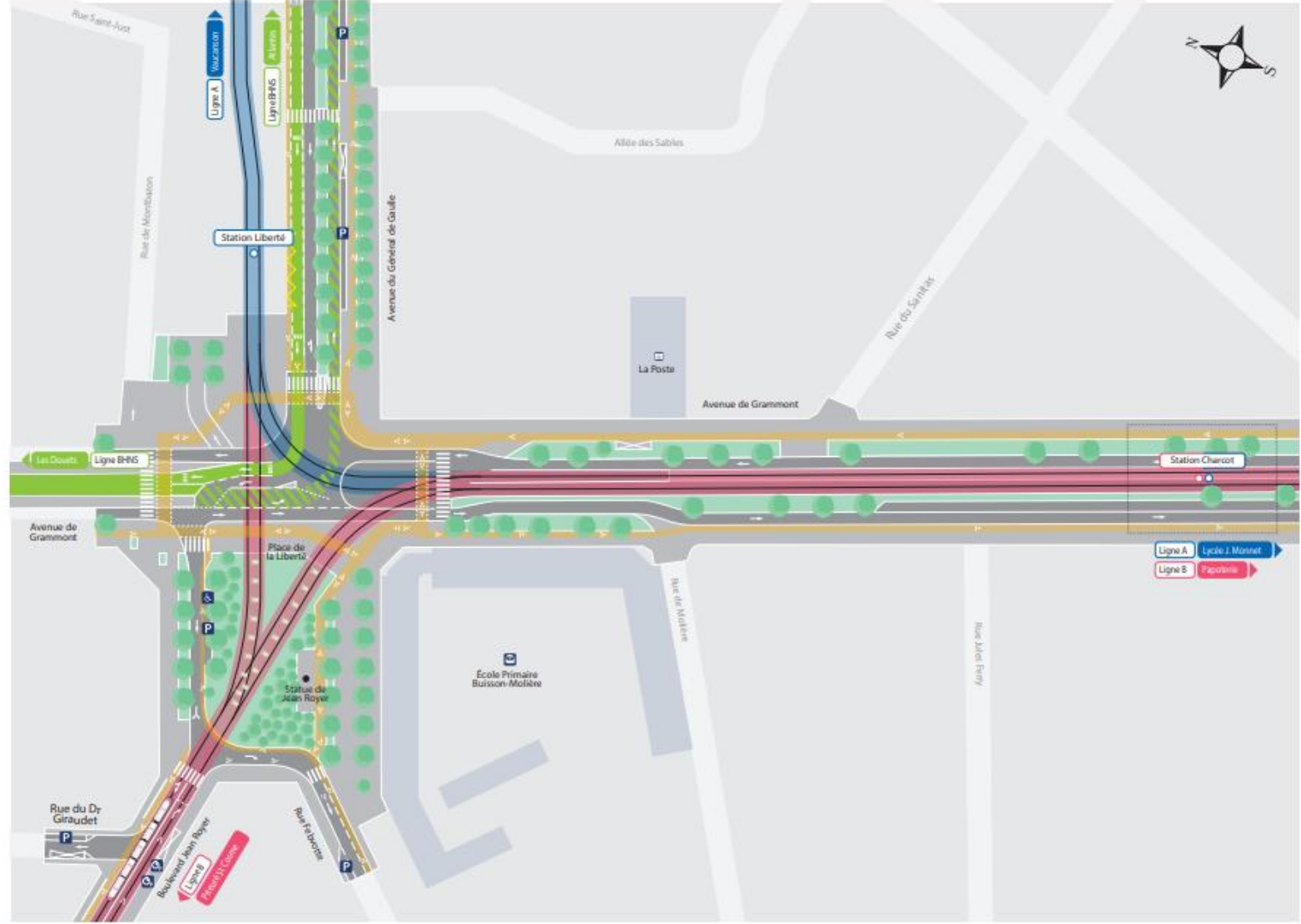
 **Place Sidi Brahim**

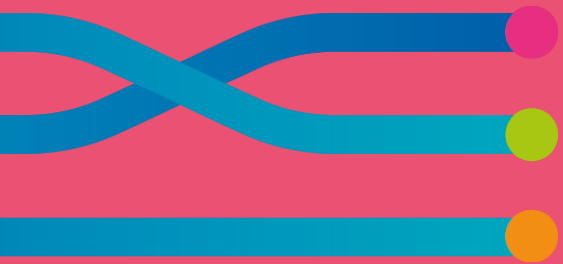
© Communauté Urbaine de Toulon
Projet de loi n° 100 du 10 mai 2017
PLA - Amélioration des Mobilités de Toulon

Boulevard Jean Royer Tours



Place de la Liberté Tours

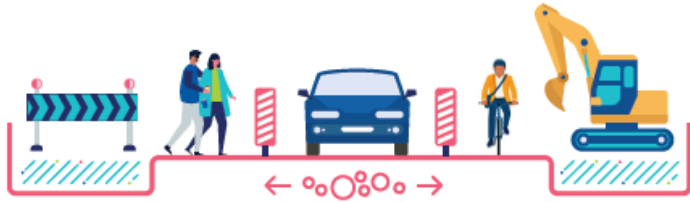




Partie 3 :

Les étapes de réalisation d'une ligne de tramway

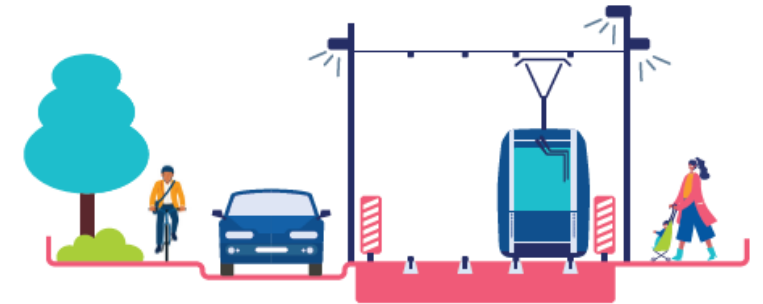
3 étapes majeures



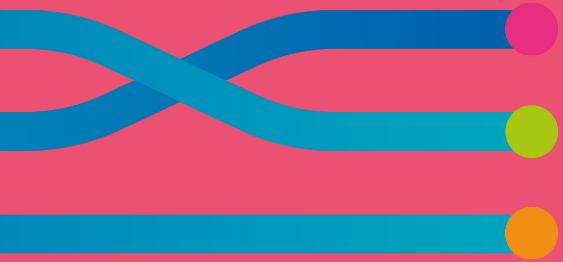
01 | Les travaux préparatoires
et de dévoiement des réseaux
concessionnaires



02 | Les travaux
d'infrastructures



03 | Les essais et
la marche à blanc



Partie 3.1

Travaux préparatoires

1ère étape : Les travaux préparatoires



OBJECTIFS

- **Libérer** les emprises nécessaires
- **Maximiser l'espace disponible** à l'organisation des chantiers
- Maintenir **des conditions de circulation acceptables et les fonctionnalités urbaines.**



NATURE DES TRAVAUX PRÉPARATOIRES

- **Adaptation de l'espace public** : modification de voirie, déplacement ou création d'arrêts de bus, retrait et repositionnement de mobilier urbain.
- **Mise en provisoire** des feux de circulation et de l'éclairage
- **Aménagements préalables** : élagage et coupe d'arbres, démolitions de petits ouvrages.



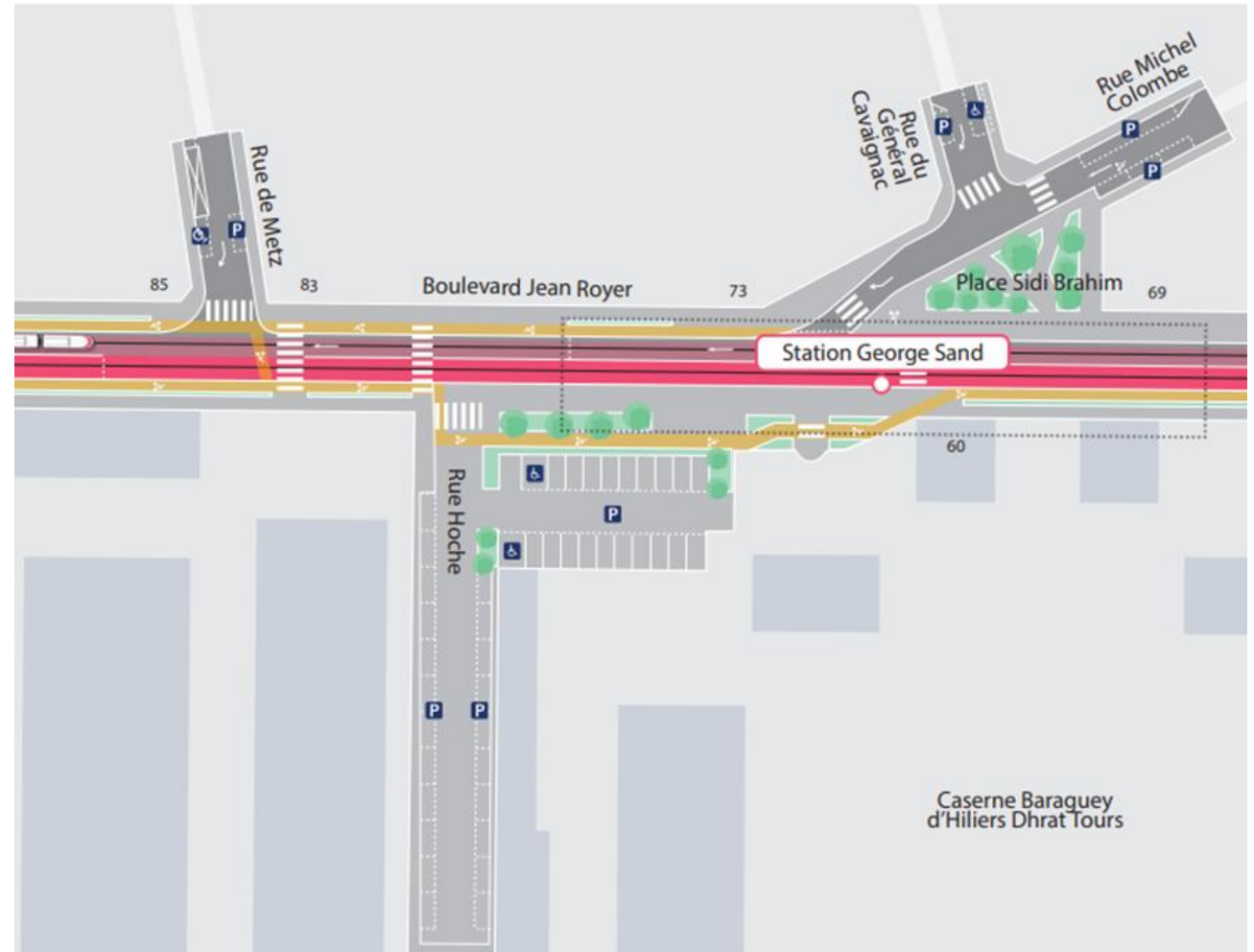
Démolition/ reconstitution du mur des Casernes

- Où ?

Mur des casernes Baraguey d'Hilliers rue Hoche

- Quand ?

Du 29 juin à début septembre 2026





Partie 3.2

Travaux de dévoiements et de modernisation des réseaux

Les réseaux souterrains

- Eaux pluviales,
- Eaux usées,
- Eau potable,
- Chauffage urbain,
- Gaz,
- Electricité,
- Télécommunications,
- Etc.



Les réseaux imposent un **ordre précis d'exécution** à cause de contraintes techniques de profondeur, superposition et voisinage

Les travaux de dévoiements et de modernisation des réseaux



OBJECTIFS

Garantir l'accessibilité et la maintenance des réseaux sans gêner l'exploitation future du tramway

Enterrer certains réseaux plus profondément afin de supporter la plateforme

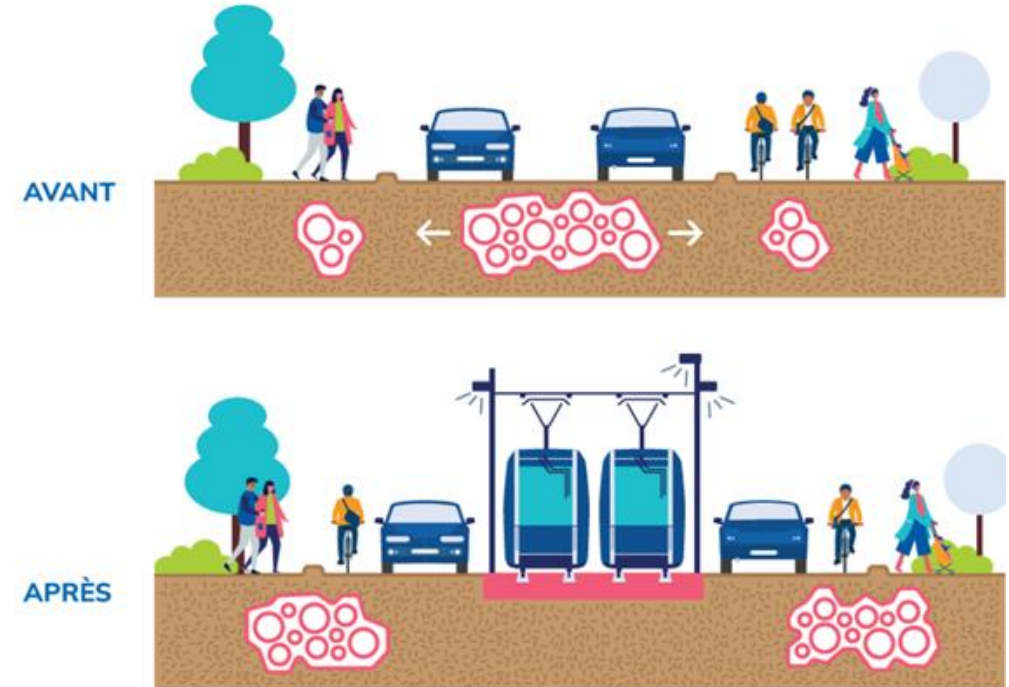
Rénover certains réseaux

Dévier les réseaux situés sous la plateforme



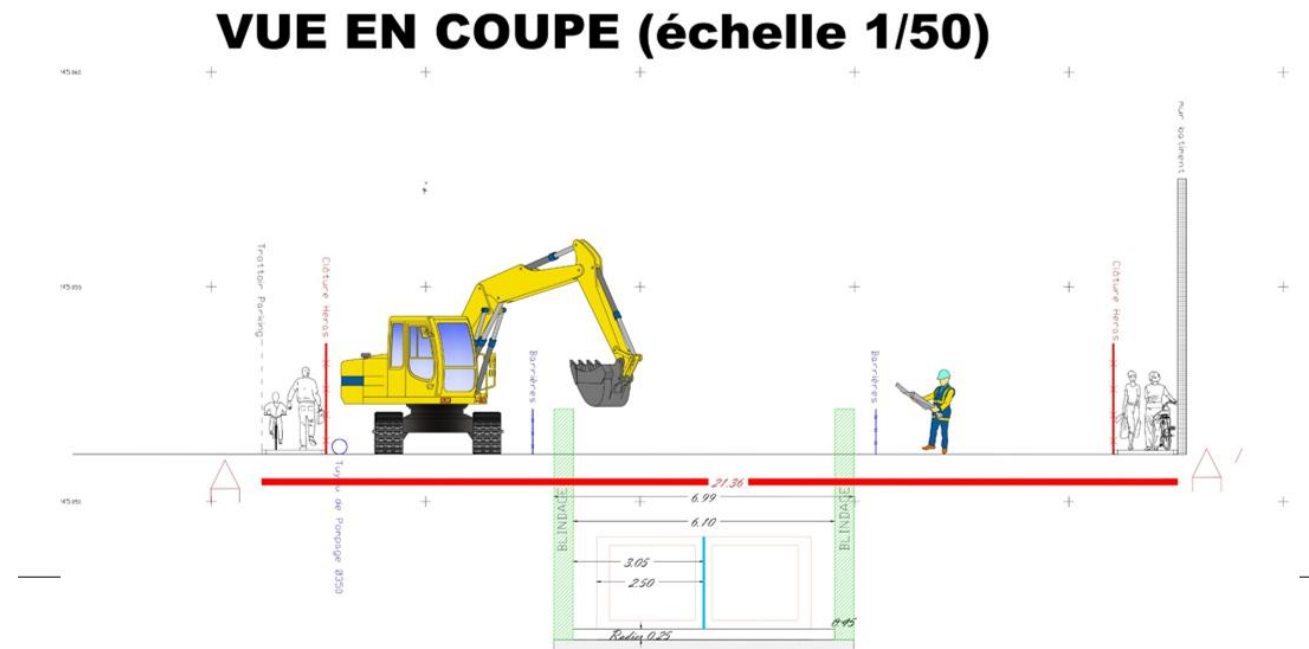
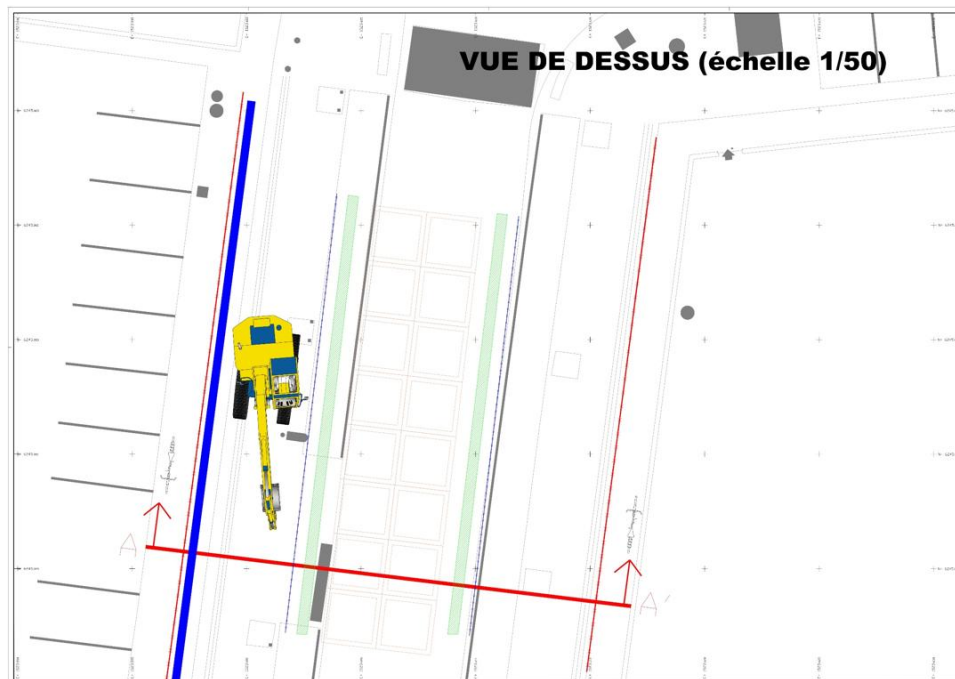
LOCALISATION ET ORGANISATION DES TRAVAUX

Travaux réalisés sur le **domaine public** sous la voirie, sous les trottoirs



Principe des travaux BOULEVARD TONNELLÉ

Refonte ouvrage Rivière souterraine – Emprise travaux



- Travaux à l'avancement du carrefour Baugé vers le carrefour Entraigues
- Cadence : environ 6 mètres par jour

DÉTAIL DES TRAVAUX BOULEVARD TONNELLÉ

Refonte ouvrage Rivière souterraine

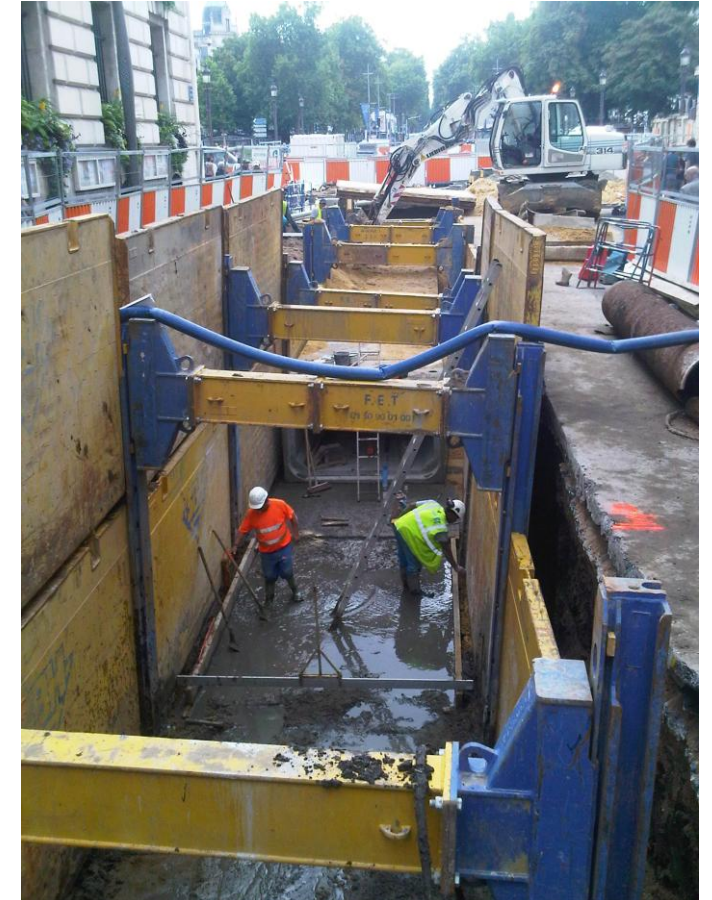


Illustration : rue Nationale lors des travaux de la ligne A de tramway

Ce dispositif sera doublé en largeur boulevard Tonnellé

Impacts des travaux BOULEVARD TONNELLÉ

De fin juin 2026 à juin 2027 environ (selon conditions hivernales)

○ Accès Riverains selon le cadencement des travaux

- Maintenus à pied
- Accès véhicules difficiles en fonction du phasage de chantier

○ Stationnement :

- Suppression des places de stationnement
- Neutralisation des accès aux parking souterrains sur certaines périodes (selon avancement des travaux)

○ Conditions de circulation et déviations

Pour les automobilistes :

- Carrefour Entraigues -Tonnellé fermé à la circulation jusqu'à mi-décembre 2026
 - Accès Hôpital et université maintenus par le Nord de Tonnellé
 - Urgences au départ de l'hôpital par rues Walvein et du Plat d'étain
- Route barrée entre Entraigues et Baugé de juin 2026 à juin 2027
 - Déviation par les rues St François et Giraudeau

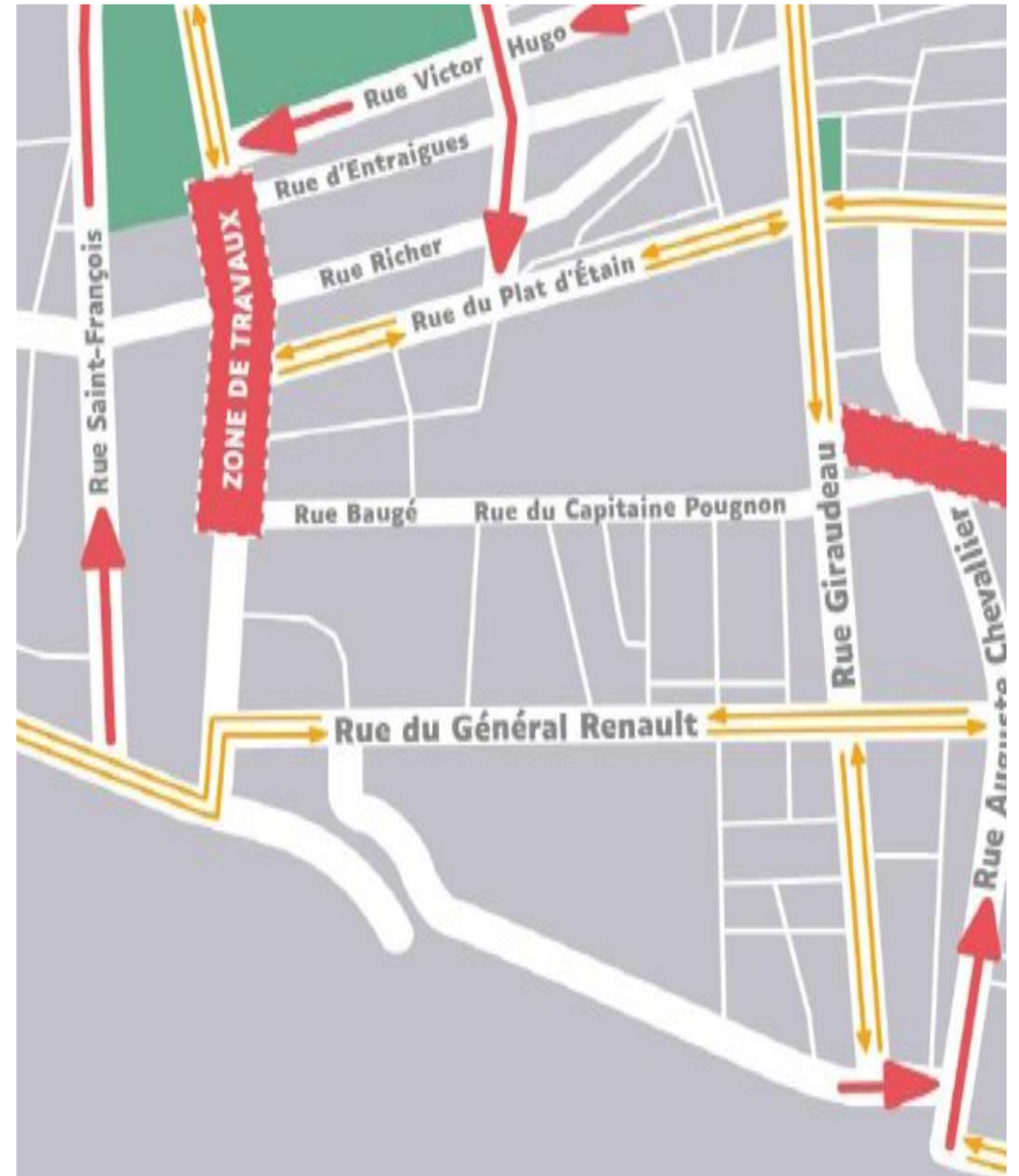
Pour les cyclistes : Pied à terre



Secteur Rues Michel Baugé/ Capitaine Pougnon à Tours

Rues Michel Baugé et Capitaine Pougnon à Tours

- Dates : Jusqu'au 1er octobre 2026
- Particularités : route barrée à la circulation
- Conditions de circulation
 - Riverains** : accès maintenus selon les possibilités du chantier
 - Piétons et cyclistes** : cheminements maintenus et sécurisés
 - Automobilistes** : Déviation rue du Général Renault et rue Giraudeau



Détail des travaux BOULEVARD Jean ROYER

Travaux organisés par phase :

- Secteur Ouest
- Secteur Est
- Secteur centre



1-Mise en place cadre pluvial côté Nord du Boulevard



2- Mise en place cadre pluvial au Sud du Boulevard



3-Mise en place cadre pluvial au centre du boulevard

Impacts des travaux BOULEVARD JEAN ROYER

De mi-juin 2026 à juin 2027

- **Accès riverains selon le cadencement des travaux**

- Maintien des accès (matin et soir)
- Accès véhicules difficiles lorsque les travaux se trouveront au droit des maisons

- **Stationnement**

- Neutralisation des places de stationnement sur les parties du boulevard concernées

- **Conditions de circulation et déviations**

Pour les automobilistes :

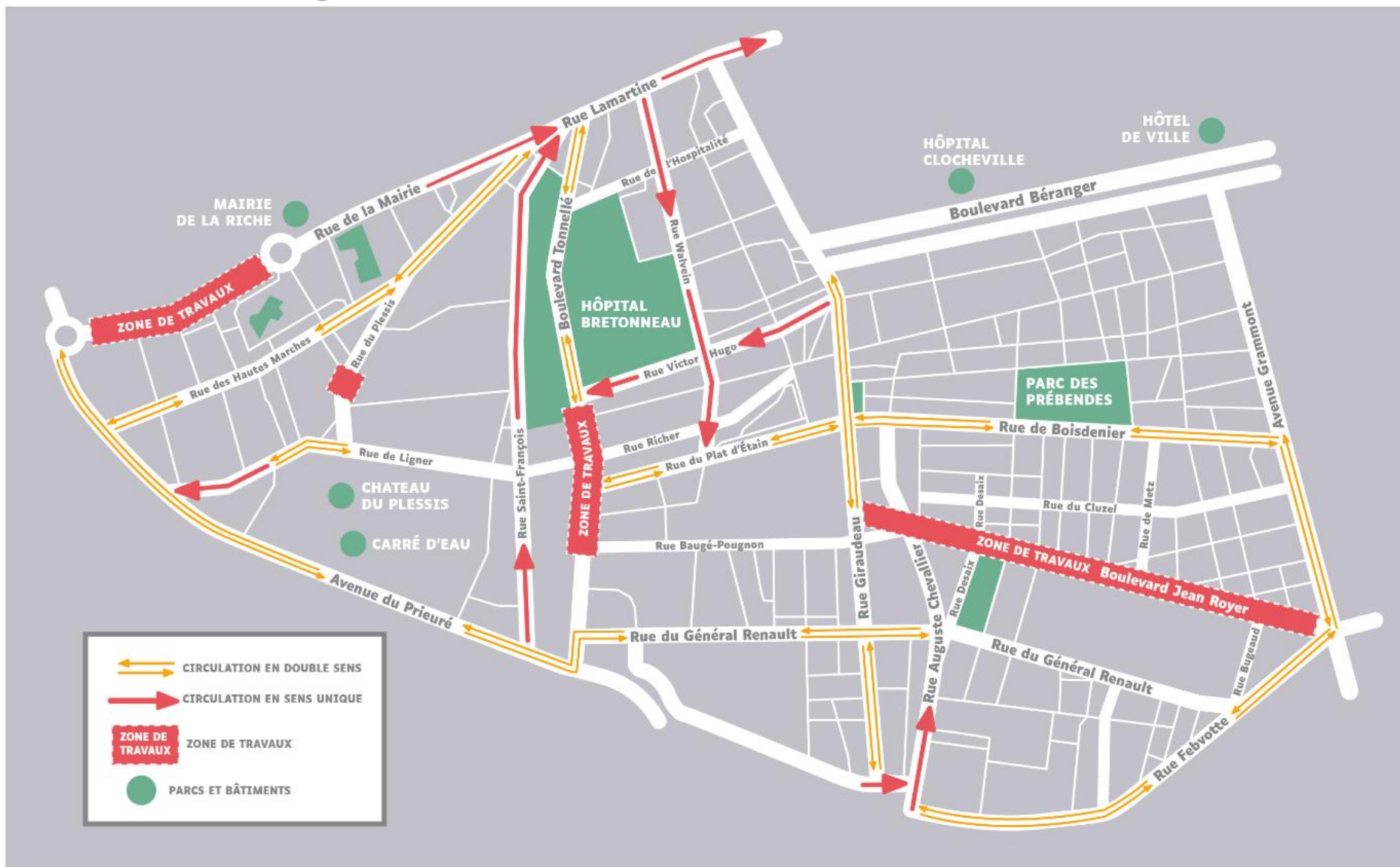
- Fermeture à la circulation
- Accès aux casernes par la rue Général Renault

Pour les cyclistes :

- Pied à terre



En synthèse, conditions de circulation BOULEVARDS JEAN ROYER ET TONNELLÉ





Partie 4

Adaptations du réseau Fil Bleu

Sur le secteur LA RICHE/TONNELLE

Modification de la circulation des lignes de bus n°3 – 15 - 4

La ligne 3

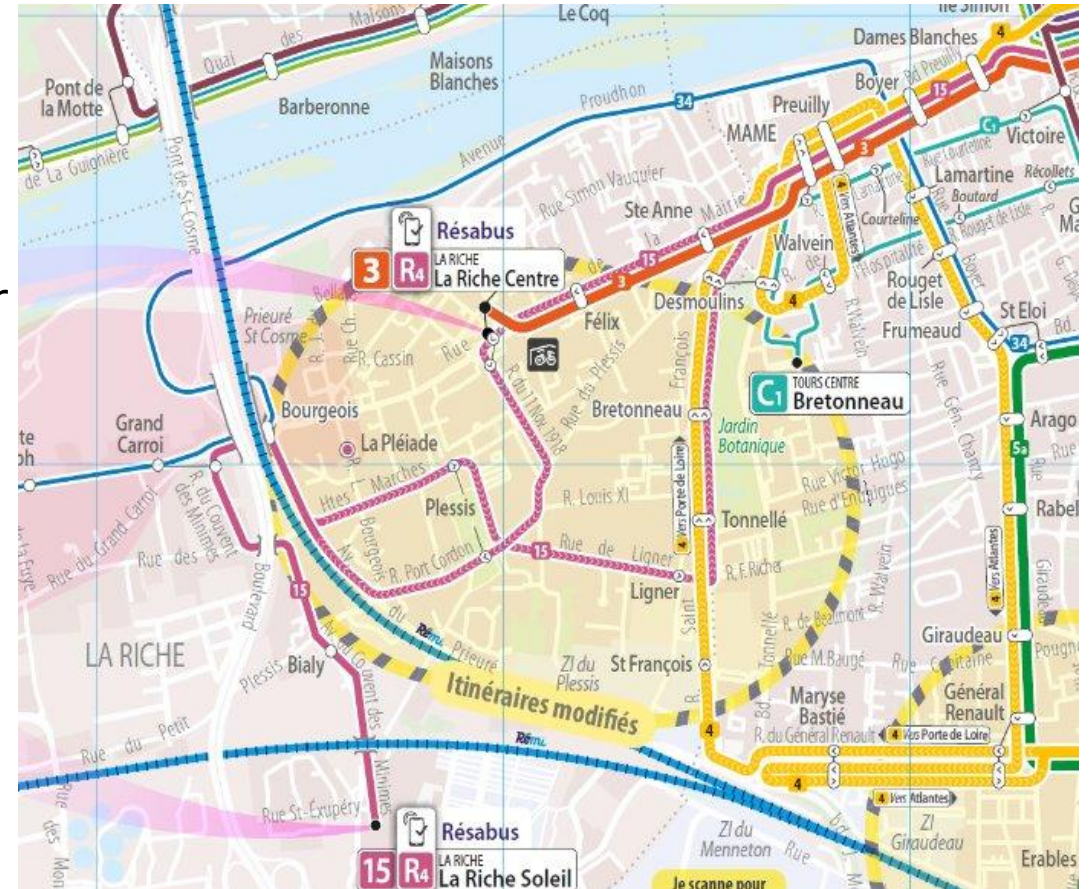
- Terminus à LA RICHE CENTRE

La ligne 15

- Passage rue de la Mairie => 11 novembre => Port Cordon en direction de La Riche Soleil et passage par la rue des Hautes Marches, la rue de Ligner et Tonnellé en direction de Joué Blotterie

La ligne 4

- A partir du 29 juin, passage par la rue Saint-François en direction de Porte de Loire. En direction des Atlantes, la ligne empruntera la rue Giraudeau. Des crochets sont mis en place pour desservir les arrêts Walvein et Mame et se rapprocher de l'hôpital Bretonneau, ainsi que sur Maryse Bastié pour maintenir la desserte du quartier.



Secteur Boulevard Jean Royer

Modification de la circulation des lignes de bus n°4 – 4B - 5

La ligne 4

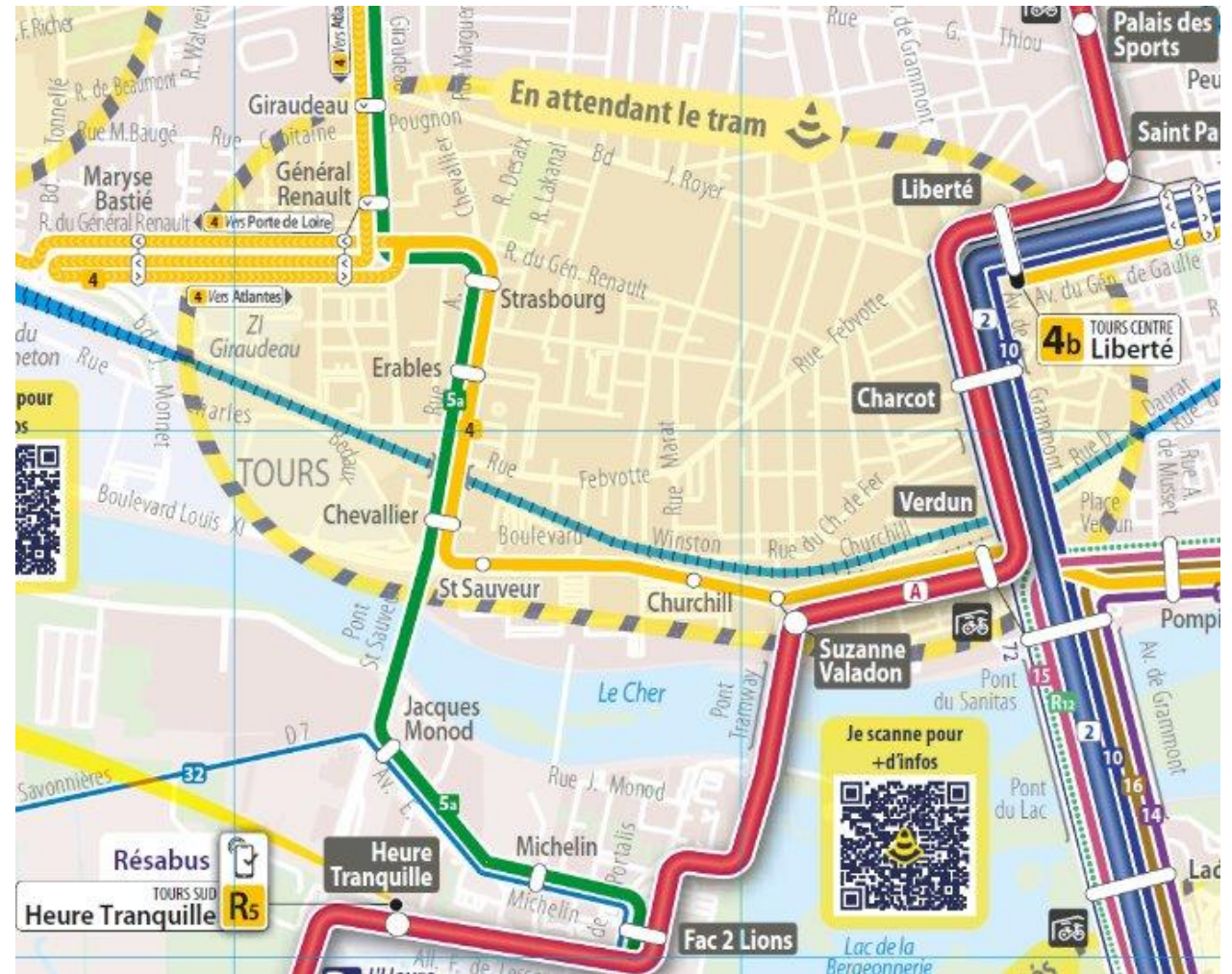
- Plus aucune circulation sur le boulevard Royer à partir du 15 juin à l'exception des riverains. La ligne 4 empruntera les boulevards Churchill et Wagner jusqu'aux Atlantes

La ligne 4B

- Cette ligne desservira la place de la Liberté, le Sanitas, la Rotonde et les Atlantes en lieu et place de la ligne 4 actuelle

La ligne 5

- Passage de la ligne par le Pont Saint Sauveur pour desservir le quartier des Deux Lions via la rue Michelin





Partie 5

Les outils et mesures d'information et d'accompagnement

Tout au long du chantier

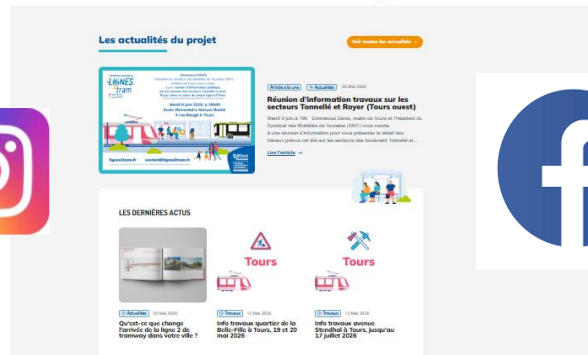


Catherine et Djamel, votre équipe d'information de proximité

Un projet sur les réseaux sociaux et doté un site Internet dédié



Une communication coordonnée avec le réseau Fil Bleu



- ✓ Des points info réguliers dans les équipements accueillant du public et des actions de terrain au quotidien
- ✓ Une présence aux événements locaux



Tout au long du chantier



Travaux de modernisation et de déviation des réseaux

Rue Paul Bert, Rue Ferdinand Buisson, rue Saint-François, rue Louis XI et rue de la Mairie – La Riche

Du 7 avril à fin juillet 2026

En vue de la réalisation de la ligne 2 de tramway, des travaux de modernisation et de déviation des réseaux souterrains préalables à la construction de la future plateforme sont nécessaires.



En quoi consistent les travaux ?

Deux chantiers vont se succéder.

D'abord, les travaux préparatoires sont indispensables pour permettre les interventions sur les réseaux souterrains. Ils permettront notamment la mise en double sens de la rue P. Bert, ou faciliteront la circulation des bus déviés.

Puis, les travaux de déviation des réseaux concessionnaires consistent à déplacer ou à approfondir les réseaux souterrains (eau, électricité, gaz, télécommunications...) pour libérer l'espace où sera installée la plateforme de la future ligne 2 de tramway. Les réseaux seront modernisés à cette occasion.



Quelle est leur durée ?

Les travaux devraient se dérouler du 7 avril jusqu'à fin juillet 2026.



Quels sont les impacts ?

Les travaux seront réalisés par secteur pour limiter les impacts. Des interdictions de stationnement et des modifications de circulation seront adaptées afin de limiter la gêne et maintenir l'accès aux commerces et aux riverains. Des aménagements temporaires permettent la circulation des personnes à mobilité réduite avec la mise en place de cheminements piétons.



Pendant les travaux, l'accès aux commerces de proximité est maintenu.

Maîtres d'ouvrage :



Des panneaux d'information travaux sur le chantier



Ici, nous modernisons et dévions les réseaux, en vue de l'arrivée de votre ligne 2 de tramway



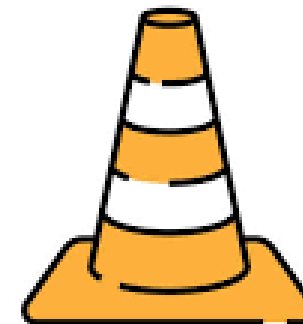
contact@lignes2tram.fr
lignes2tram.fr

Des info travaux dans votre boîte à lettres, en ligne sur le site Internet www.lignes2tram.fr et relayées à la presse

Les mesures d'accompagnement pour tous

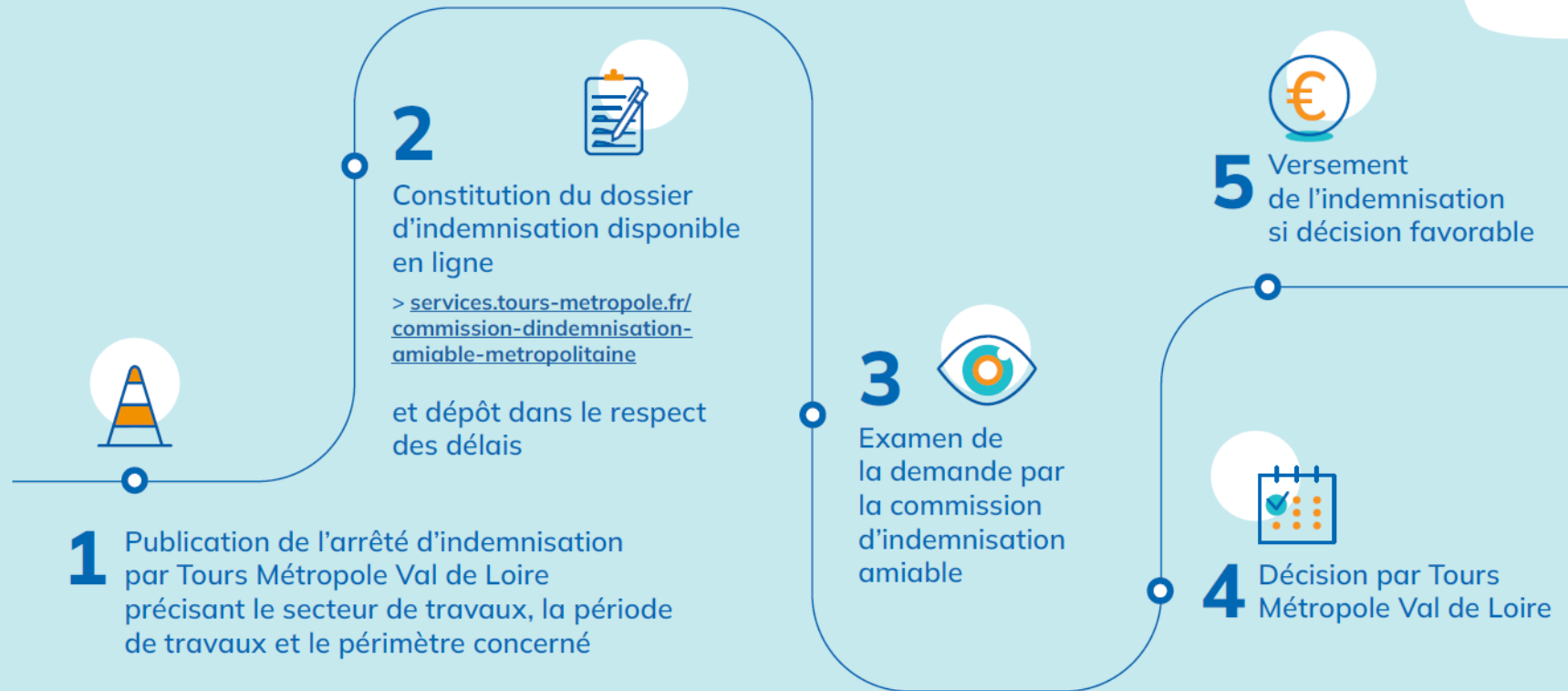
Des mesures d'accompagnement seront mises en place pendant les travaux :

- Strict respect des normes sur **les nuisances sonores**,
- Limitation de l'envol de **poussières**,
- Gestion des **déchets** de chantier,
- **Déviations des circulations** à proximité des zones de chantier,
- Maintien des **accès** riverains et commerces,
- Maintien de la **desserte bus** – en lien avec Fil Bleu pour une circulation optimale du réseau de transport en commun, et mise en place d'un dispositif d'information des voyageurs.



Les mesures d'accompagnement pour les professionnels riverains

Les étapes de la procédure d'indemnisation dans le cadre des travaux de dévoiements des réseaux souterrains



Plus d'infos : indemnisation.cia@tours-metropole.fr

➔ Pour les riverains professionnels, une commission d'indemnisation à l'amiable sera également mise en place au démarrage des travaux d'infrastructures.



Des questions ?

Avant de se quitter

Retrouvez cette présentation dès demain sur :
lignes2tram.fr



Pour toute question sur le projet :
contact@lignes2tram.fr

● MÉTROPOLÉ TOURANGELLE

LIGNES
2
tram

Ligne2tram

LigneBHNS

Merci de votre attention

Syndicat
des Mobilités
de Touraine


PRÉFÈTE
DE LA RÉGION
CENTRE-VAL
DE LOIRE
*Liberté
Égalité
Fraternité*


PRÉFET
D'INDRE-
ET-LOIRE
*Liberté
Égalité
Fraternité*



RÉGION
CENTRE
VAL DE LOIRE 

 **Tours**
métropole
Val de Loire