

JUIN 2026



Travaux de modernisation et de dévoiement des réseaux

Avenue de Bordeaux – Chambray-Lès-Tours/Tours

Du 1er juillet au 20 octobre 2026

En vue de la réalisation de la ligne 2 de tramway, des travaux de modernisation et de dévoiement des réseaux souterrains préalables à la construction de la future plateforme sont nécessaires.



En quoi consistent les travaux ?

Les travaux de dévoiement des réseaux concessionnaires consistent à déplacer ou à approfondir les réseaux souterrains (eau, électricité, gaz, télécommunications...) pour libérer l'espace où sera installée la plateforme de la future ligne 2 de tramway. Les réseaux seront modernisés à cette occasion.



Quelle est leur durée ?

Les travaux devraient se dérouler **du 1^{er} juillet au 20 octobre 2026**.

Dates prévisionnelles susceptibles d'être modifiées en fonction de l'avancée du chantier.



Quels sont les impacts ?

Les travaux seront réalisés par secteur pour limiter les impacts. Des interdictions de stationnement et des modifications de circulation seront adoptées afin de limiter la gêne et maintenir l'accès aux commerces et aux riverains. Des aménagements temporaires permettent la circulation des personnes à mobilité réduite.

Quelles sont les conséquences sur vos déplacements ?

Des travaux sont réalisés sur l'avenue de Bordeaux, entre l'allée des Genêts et l'avenue de la République.

Conditions de circulation

- **Voie Bonamy** : Fermeture de l'accès à l'avenue de Bordeaux pendant toute la durée des travaux.
- **Rue des Genêts et allée de la Basse-Chevalerie** : Fermeture du **1er juillet au 20 octobre**.
- **Rue du Bois-Lopin** : À compter du **24 août**, fermeture jusqu'au **20 octobre**.

Maîtres d'ouvrage :

Impacts des travaux – Avenue de Bordeaux

Automobilistes

- La circulation est maintenue dans les deux sens.
- Une réduction à une voie par sens (2 x 1 voie) est mise en place au droit du chantier.

Piétons et cyclistes

- Les cheminements piétons sont maintenus sur le trottoir opposé à la zone de travaux.
- La circulation des cyclistes est reportée sur le trottoir opposé à la zone de travaux.

Stationnement

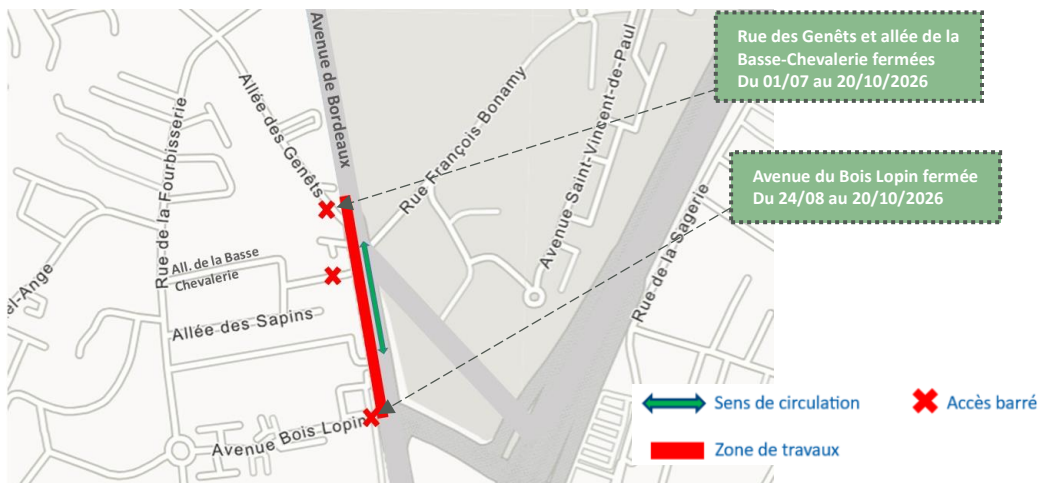
- Les places situées dans l'emprise du chantier sont neutralisées.
- Le stationnement est maintenu autant que possible en fonction de l'avancement des travaux.

Riverains

- L'accès aux logements est maintenu pendant toute la durée des travaux.
- En cas de fermeture ponctuelle d'un accès :
 - Information par affichage au moins 48 heures à l'avance ;
 - Fermeture limitée à la journée de travail, de 8 h à 17 h.

Commerces

- Les commerces restent ouverts pendant toute la durée des travaux.



À proximité Du chantier

- Restez attentifs aux consignes des panneaux de signalisation. Ils vous informent sur les travaux en cours et les précautions à prendre.
- Gardez vos distances avec le chantier ; ne franchissez pas les barrières qui délimitent les zones de travaux.



RESTEZ INFORMES AU QUOTIDIEN !

• Par téléphone :

- **Accueil Cycle de l'eau :**
02 47 80 11 00
- **Entreprise Sogea :**
02 47 48 01 48



+ d'information
sur le projet
lignes2tram.fr



+ d'information
pour vos déplacements
filbleu.fr



+ d'actualités
sur les travaux
tours-metropole.fr

