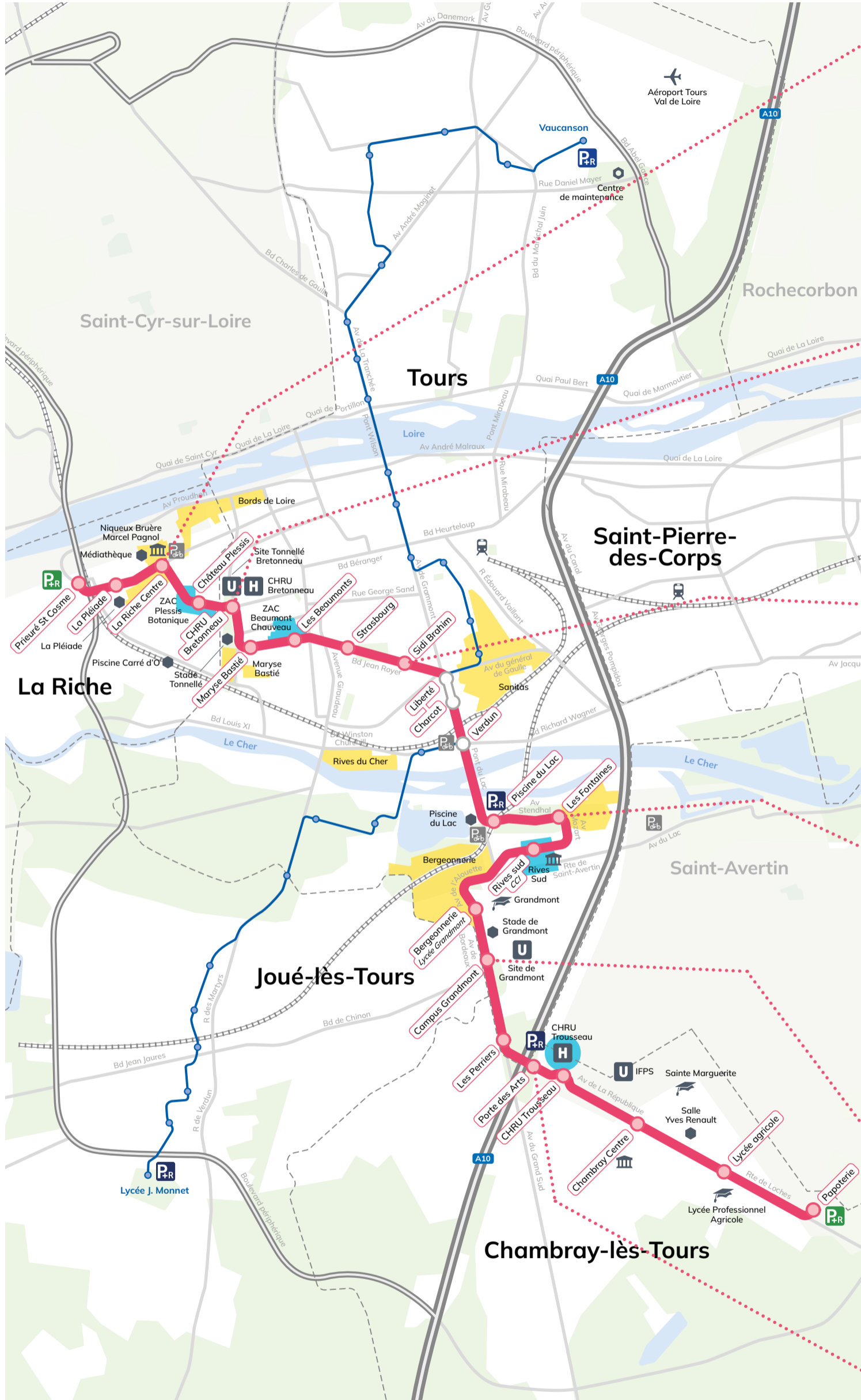


Le tracé de la ligne 2 de tramway



La Riche - Rue du 11 novembre 1918

LA RICHE - 4 stations

- Lieux et équipements desservis : la mairie, le centre-ville, le quartier de Niqueux-Bruère et le futur quartier Plessis-Botanique.
- Au terminus : construction d'un parking-relais végétalisé de 297 places.
- Du terminus de La Riche au terminus Papoterie à Chambray-lès-Tours : environ 40 minutes de trajet.



Tours - Rue d'Entraigues

TOURS - 11 stations dont une existante

- Lieux et équipements desservis : le Jardin botanique, le CHRU Bretonneau, les quartiers Maryse Bastié et Casernes Beaumont-Chauveau.
- Entre les CHRU Bretonneau et Trousseau : environ 27 minutes de trajet.



Tours - Place Sidi Brahim

TOURS

- Le tramway passera par le boulevard Jean Royer pour arriver Place de la Liberté.
- Correspondance : ligne A du tramway / ligne BHNS au pôle d'échanges Liberté-Charcot.
- Du CHRU Trousseau à la station Charcot : environ 17 minutes de trajet.



Tours - Le Centre Aquatique du Lac

TOURS

- Lieux et équipements desservis : le Centre Aquatique du Lac, la CCI, le lycée Grandmont, les quartiers des Fontaines et de la Bergeonnerie.
- Le parking-relais du Lac sera réaménagé (équipements vélos, perméabilisation du sol) et végétalisé. Il proposera 147 places.



Joué-lès-Tours - Avenue de Bordeaux

JOUÉ-LÈS-TOURS - 1 station

- La ligne 2 de tram longera le parc de Grandmont.
- Lieux et équipements desservis : les commerces et services situés le long de l'avenue de Bordeaux, le campus universitaire de Grandmont.
- Entre le campus Grandmont et le terminus Papoterie à Chambray-lès-Tours : environ 10 minutes de trajet.



Chambray-lès-Tours - Porte des Arts

CHAMBRAY-LÈS-TOURS - 6 stations

- Lieux et équipements desservis : le CHRU Trousseau, La Brancheroie, le parc d'activités Les Aubuis - Jean Perrin, l'espace culturel Yves Renault, le lycée agricole.
- Création d'un parking-relais végétalisé de 402 places au terminus de la Papoterie. Proche du périphérique sud, il permettra aux automobilistes de se garer pour emprunter le tramway vers le centre de la métropole.
- Du terminus Papoterie au CHRU Trousseau : environ 6 minutes de trajet.

Légende

- | | | | |
|------------------|---|---------------------------|--------------------------|
| Tram Ligne 2 | Quartier prioritaire de la politique de la ville et quartier de veille active | Site d'études supérieures | Aéroport |
| Station Ligne 2' | Grand projet | Équipements | Projet de parking-relais |
| Ligne A | Hôpital | Centre de maintenance | Parking relais existant |
| Station Ligne A | | Mairie | Parking vélo existant |
| Correspondance | | | |

* Les noms des stations sont provisoires.

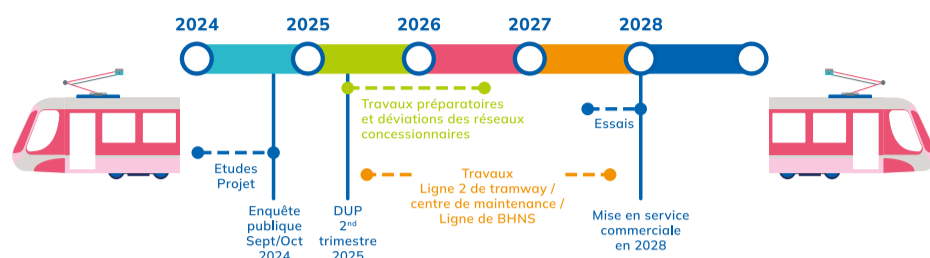
La future ligne 2 de tramway de la métropole tourangelle



Un moyen de transport accessible à tous

- **Un plancher bas** qui facilite l'accès à tous, en particulier aux personnes à mobilité réduite
- **Des rames confortables** pouvant accueillir jusqu'à 300 passagers (3 fois plus qu'un bus)

Le calendrier de la ligne 2 de tramway



Coût, financement et subventions

- Un projet évalué à **495 millions d'euros** (hors taxes, valeur septembre 2023)
- **Le financement du projet est porté par le Syndicat des Mobilités de Touraine, à travers des emprunts et subventions :**
 40 millions d'euros de l'Etat dans le cadre du 4ème appel à projets TCSP (transport collectif en site propre) ;
 20 millions d'euros Contrat de Plan Etat Région et Contrat Régional de Solidarité Territoriale 2021/26 ;
 6,6 millions d'euros plan de relance et divers ;
- **Soit à ce jour un montant de subventions estimé à 66,6 millions d'euros** (hors taxes).



Pour tout savoir sur le projet Lignes2tram :
lignes2tram.fr contact@lignes2tram.fr

Le projet Lignes2tram

Tramway

Création de la ligne 2 de tramway, entre La Riche et Chambray-lès-Tours

La ligne de Bus à Haut Niveau de Service

Réaménagement de la ligne Tempo en une ligne de Bus à Haut Niveau de Service (BHNS) depuis la rue Mirabeau à Tours jusqu'au centre commercial Les Atlantes à Saint-Pierre-des-Corps

2 parkings-relais créés

Un réaménagé et un autre conservé le long de la ligne 2 de tramway, soit 4 au total

Extension du centre de maintenance

Situé au nord de Tours, pour permettre l'adaptation du remisage, des ateliers et des bureaux à l'extension du réseau de lignes de tramway et à l'arrivée de nouvelles rames.

La ligne 2 de tramway en chiffres

12,5 kilomètres

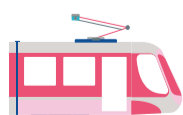
dont un tronçon commun avec la ligne A entre les carrefours Liberté et Verdun

22 stations

espacées d'environ **500 mètres**

35 000 voyages

attendus par jour



Un tram toutes les 7 minutes

en heure de pointe et 8 minutes en heure creuse

19 rames de tram d'environ 42 mètres de long

Temps de trajet d'environ **40 minutes**



2 terminus

proches du périphérique

Plus de 1 000 places de stationnement

réparties sur **4 parkings-relais**

Un projet au service du développement de la métropole

Accompagner

Le développement économique et démographique du territoire

Faciliter

Les déplacements et renforcer leur efficacité au quotidien : tram, bus, à pied, covoiturage, autopartage ou vélo

Desservir

Les grands projets urbains et permettre le désenclavement des Quartiers Prioritaires de la Ville (QPV) :



Quartier Niqueux-Bruère à La Riche

Quartier Maryse Bastié à Tours

Quartier des Fontaines à Tours

Quartier Bergeonnerie à Tours

Un projet environnemental et paysager



Moins d'émissions de gaz à effet de serre :

900 000 km de circulation automobile évités chaque année, soit 4 500 tonnes de CO₂

Plus de mobilités douces : 25 kilomètres de pistes cyclables aménagés ainsi que 10 abris vélos sécurisés (250 places)

Une plus grande place accordée à la nature avec :



• **50 % de la plateforme de la ligne 2 de tram** végétalisée, participant au rafraîchissement de l'air ambiant grâce à des végétaux résistants à la chaleur. Un arrosage de la plateforme strictement restreint à des lieux symboliques pour limiter la consommation en eau

• **La création d'îlots de fraîcheur** tout au long du parcours de la ligne 2 de tram pour favoriser la biodiversité

• **Plus de 2200 arbres** plantés dans le cadre du projet