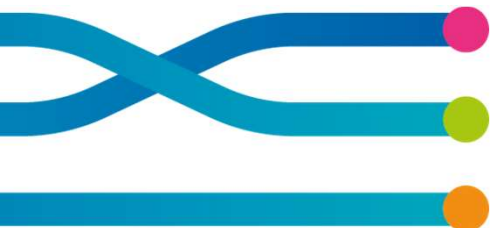


● MÉTROPOLE TOURANGELLE

LIGNES
2
tram

Ligne2tram

LigneBHNS



Mardi 20 juin 2023 - Ville de Tours

Réunion d'information publique



Syndicat
des Mobilités
de Touraine

Intervenants

Emmanuel Denis

Président du Syndicat
des Mobilités de
Touraine (SMT),
Maire de Tours

Christophe Boulanger

1^{er} Vice –Président du
Syndicat des Mobilités de
Touraine (SMT), Conseiller
municipal, Mairie de Tours

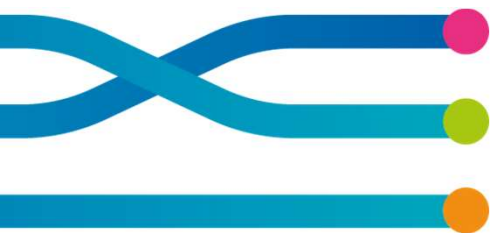
Laurence Marin

Directrice du Syndicat des
Mobilités de Touraine
(SMT)

Valérie Dubreuil

Directrice de projet
Lignes2Tram, Transamo-
La SET, mandataire du
maitre d'ouvrage (SMT)

Programme



1. Introduction

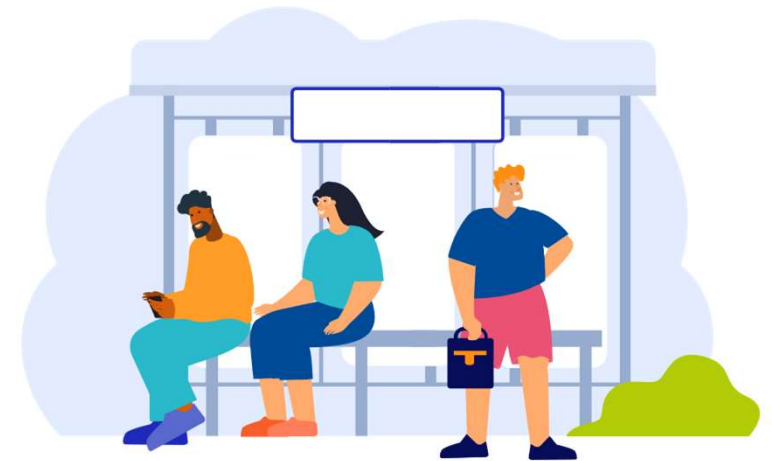
2. Présentation du projet de ligne 2 de tramway à Tours

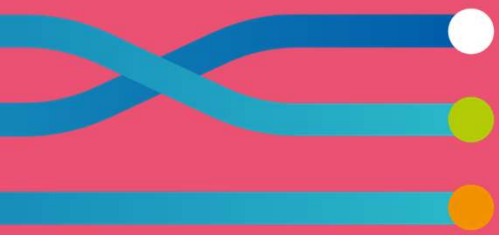
3. Échanges

Pour faciliter les échanges

Nous devons ensemble respecter quelques règles simples :

- **S'écouter** avec bienveillance et courtoisie, ne pas s'interrompre
- **Ne pas intervenir** pendant les présentations
- **Faire des interventions courtes** sur le thème de la réunion





Accueil et introduction

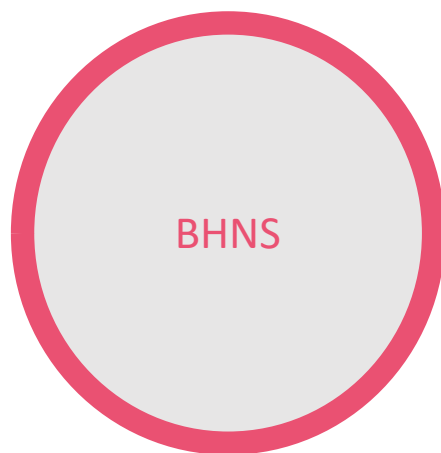
Les rdv du tram en 2023

Plus de 150 personnes ont été rencontrées lors de points d'information sur le projet durant le 1^{er} trimestre 2023 :

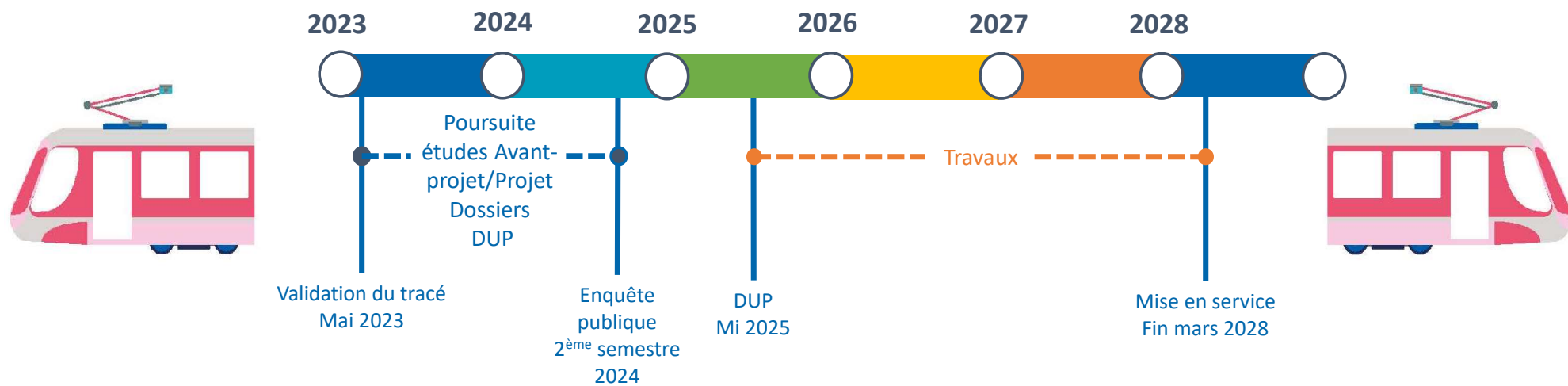
- Tours, mercredi 29 mars, marché des Fontaines
- Chambray-lès-Tours, jeudi 19 janvier, marché place de la Mairie.
- La Riche, mercredi 25 janvier, Hôtel de Ville
- Joué-lès-Tours, mercredi 22 mars, parking du magasin Leclerc.



Le projet Lignes2tram



Le calendrier



Le coût du projet

Coût total Ligne 2 et BHNS

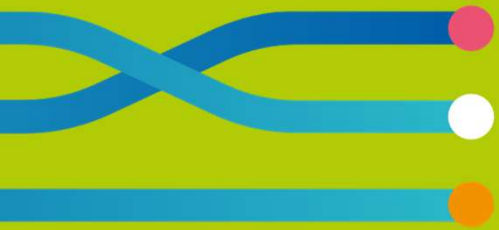
421 millions d'euros, valeur novembre 2018

Extension de la ligne A

16 millions d'euros valeur novembre 2018

Subventions

Subventions État-Région : 66,6 millions d'euros



Partie 1 :

Les enjeux du projet

Un projet au service des mobilités de demain

- **1 tramway = 300 personnes**
(contre 100 personnes/bus) soit 150 déplacements en voiture évités
- **Tramway : 0,003 kg co2/km**
(soit 86 fois moins que la voiture)



Un projet au service des mobilités de demain

- **Inséré dans un bouquet de solutions :** parkings relais, modes doux, intermodalité tram-bus...
- **Un service régulier et confortable** pour attirer une nouvelle clientèle.



Un projet au service de la cohésion des territoires de la métropole

Désenclavement des quartiers prioritaires « politique de la ville » :

- Quartier Maryse Bastié
- Quartier des Rives du Cher
- Quartier des Fontaines
- Quartier Niqueux Bruère - Marcel Pagnol

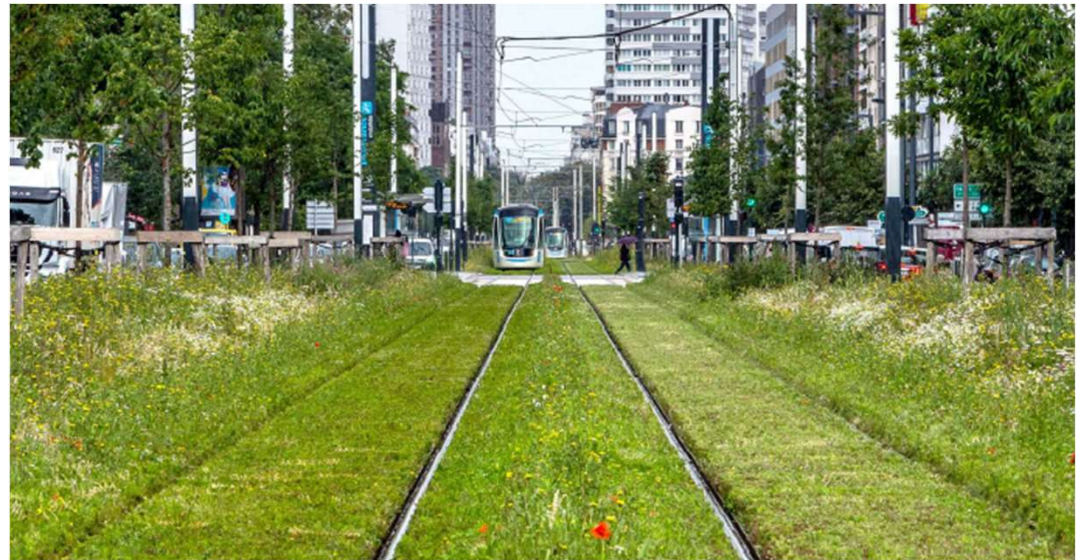
Et du quartier de veille active de la Bergeonnerie.



Un projet en faveur de la biodiversité et de la limitation des îlots de chaleur

Un projet végétal (création d'îlots de fraîcheur, intégration de la biodiversité, apaisement de l'espace public) :

- Plateforme tramway végétalisée à 60%
- Solde positif de + 1 200 arbres environ
- Stations végétalisées
- Parkings relais boisés et perméables
- Et plus généralement un projet qui laissera dès que possible la place au végétal



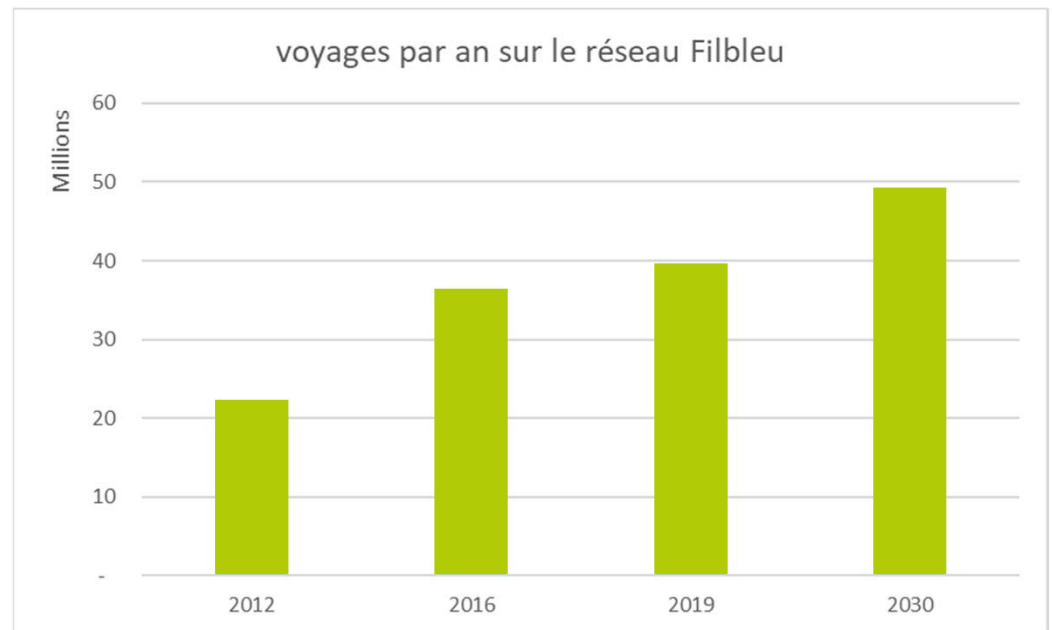
Un projet moteur d'une transformation urbaine majeure

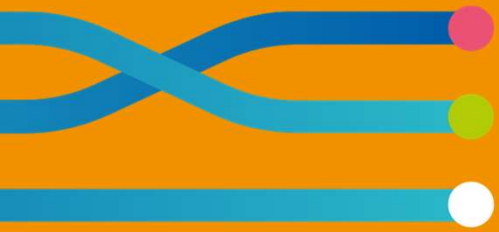
- **Change la vie quotidienne des habitants**, remet à neuf l'espace urbain, élargit l'univers des modes actifs (25 km d'aménagements cyclables prévus)
- **Renforce l'attractivité du territoire** : la pérennité du tramway induit davantage de projets et encourage le développement du territoire
- **Dessert des grands pôles**, désenclave les quartiers prioritaires « politique de la ville » et les raccordent à l'ensemble des services métropolitains
- **Facilite les déplacements** des personnes à mobilité réduite



Les bénéfices attendus du projet ligne 2 de tramway

- **35 000 voyages par jour** attendus sur la ligne 2 et 22 000 sur la BHNS
 - **Intermodalité renforcée** (ligne A, parkings-relais périphériques, parkings vélos sécurisés)
 - **Dans le périmètre de 500m autour des stations :**
 - 30 000 étudiants et scolaires
 - 71 000 habitants
 - 73 500 emplois
 - Quartiers prioritaires, projets urbains en développement et hôpitaux
- **1 000 emplois par an créés pendant les années du chantier** = bénéfice économique pour la métropole





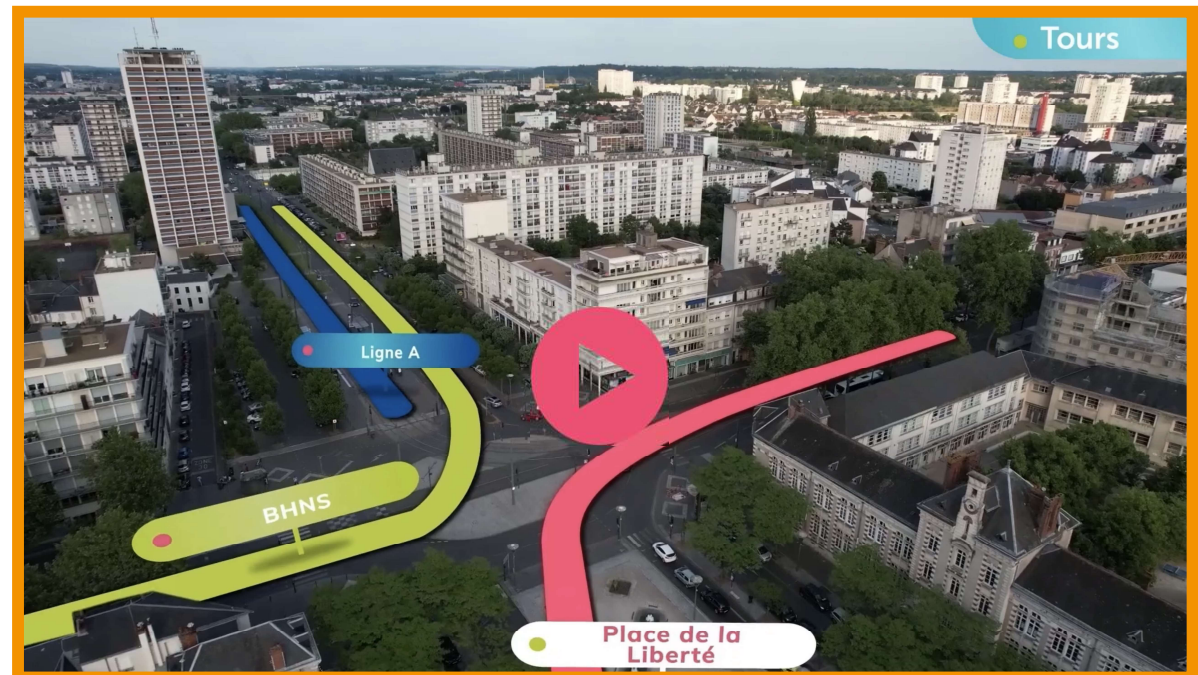
Partie 2 :

La ligne 2 du tramway à Tours

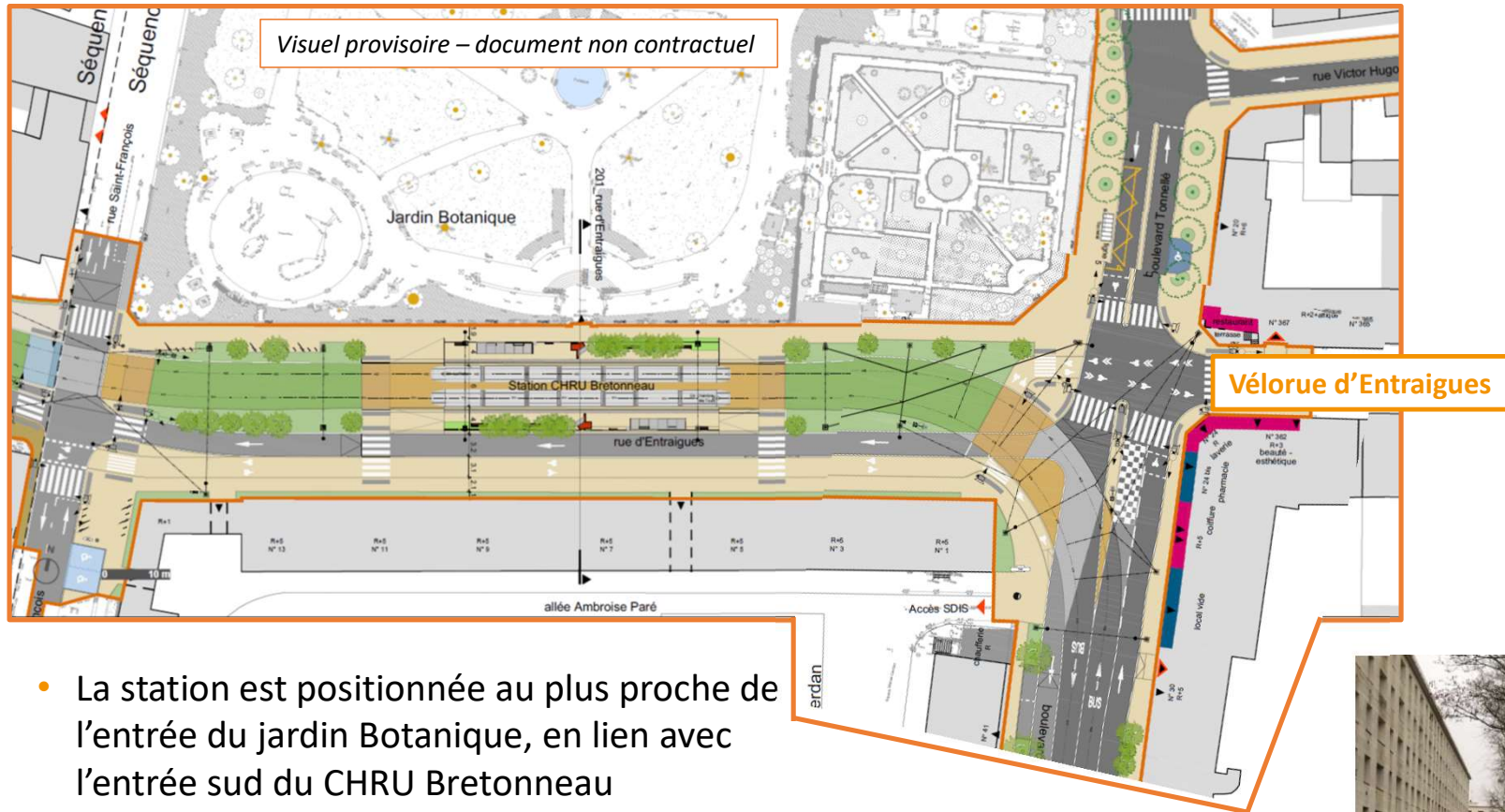
La ligne 2 de tramway

- De La Riche à Chambray-lès-Tours
- Un tracé modifié à Tours entre les casernes Beaumont-Chauveau et l'avenue de Grammont, qui empruntera le boulevard Jean Royer
- Jonction avec la ligne A place de la Liberté

12,5 km et 22 stations



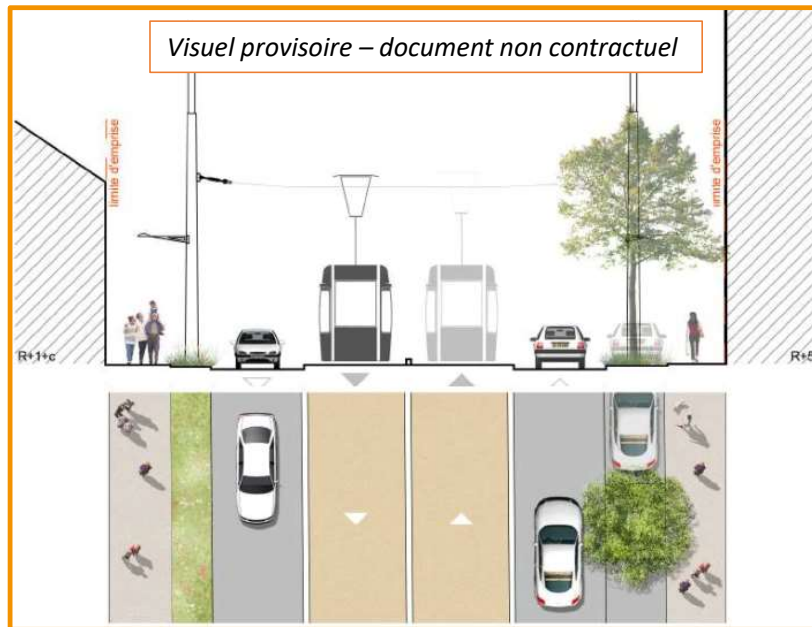
Le Jardin Botanique et l'hôpital Bretonneau



- La station est positionnée au plus proche de l'entrée du jardin Botanique, en lien avec l'entrée sud du CHRU Bretonneau
- Prise en compte de la vélorue d'Entraigues
- Recomposition des alignements d'arbres



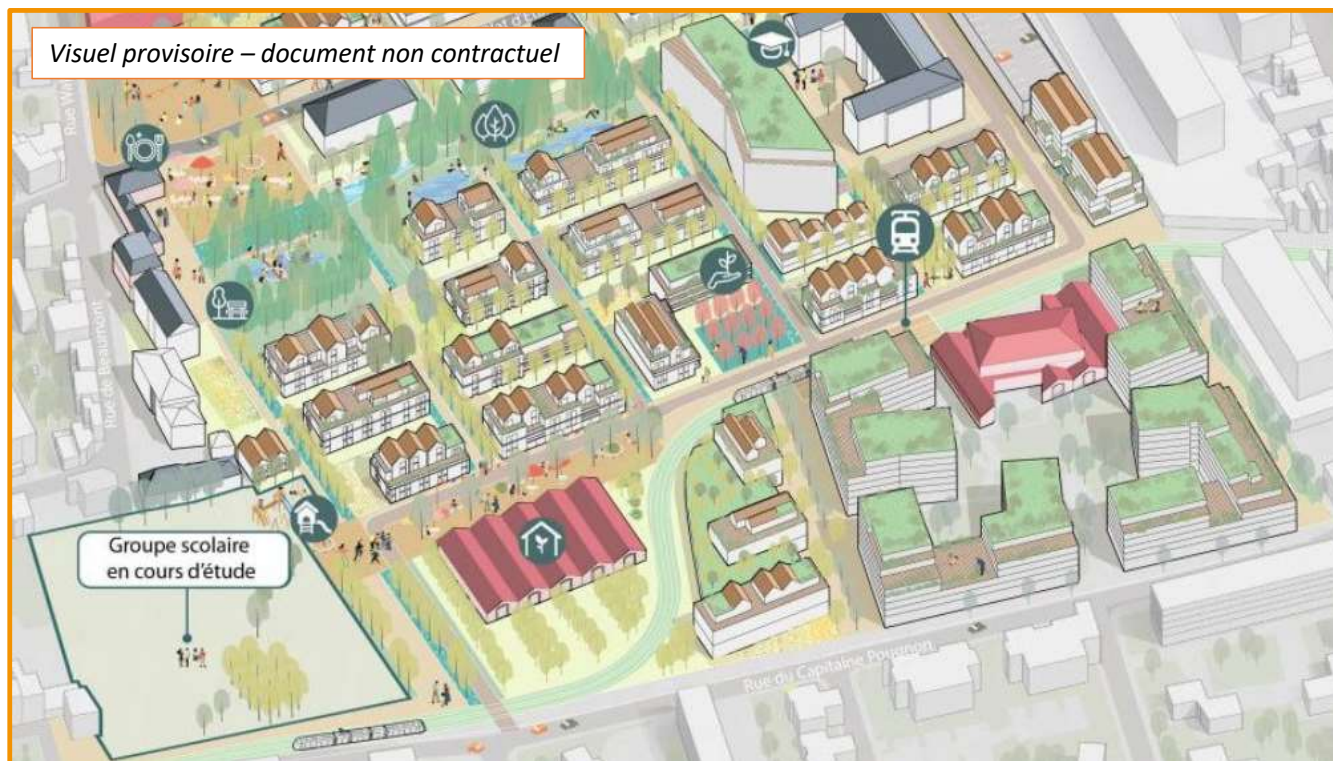
Le boulevard Tonnellé



- La plateforme tramway s'insère en position centrale, elle est partagée avec les bus
- Les deux sens de circulation sont maintenus pour les véhicules
- Les vélos circulent avec les véhicules en zone 30
- Des bandes plantées et des places de stationnement séparent les piétons des voies de circulation



Les casernes Beaumont-Chauveau et le quartier Maryse Bastié



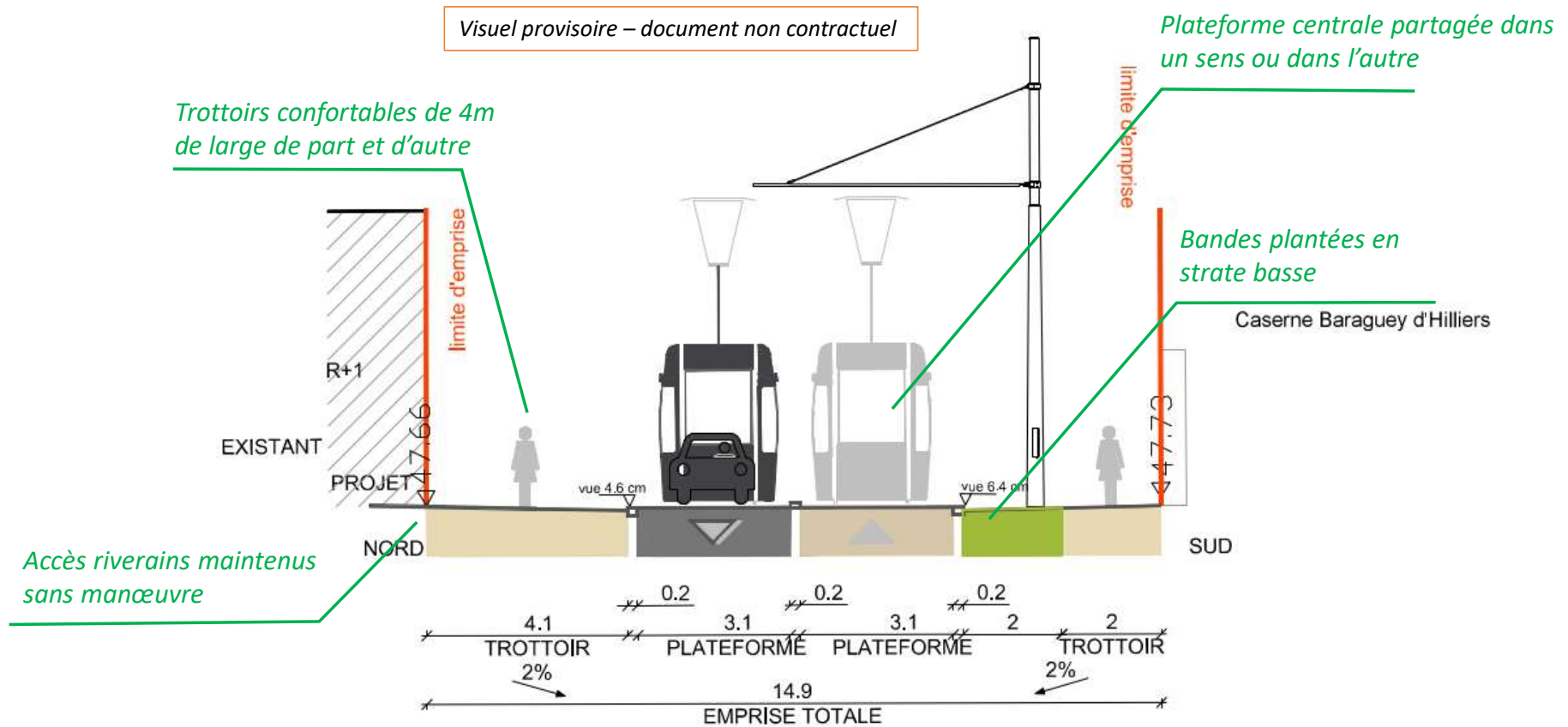
- Le tramway dessert en son cœur le nouveau quartier des Casernes Beaumont-Chauveau, ses équipements publics, son tiers lieu, l'université et ses futurs logements, commerces, services et bureaux
- Il sera en interface directe également avec le quartier Maryse Bastié au sud de la rue Pougnot

Le boulevard Jean Royer

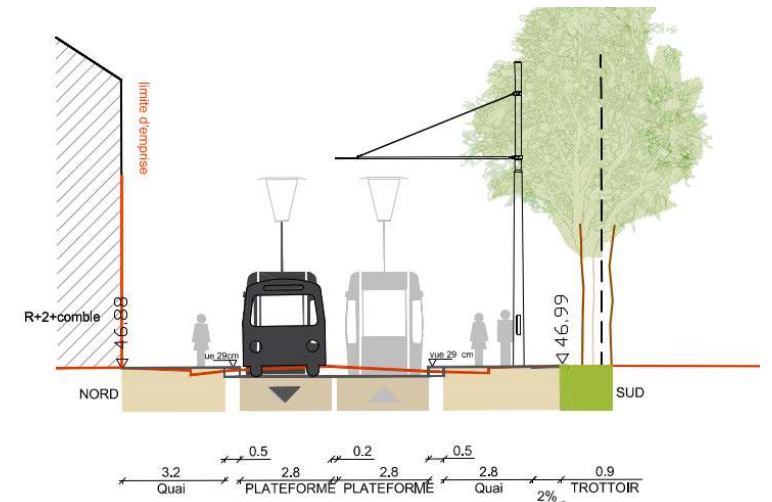
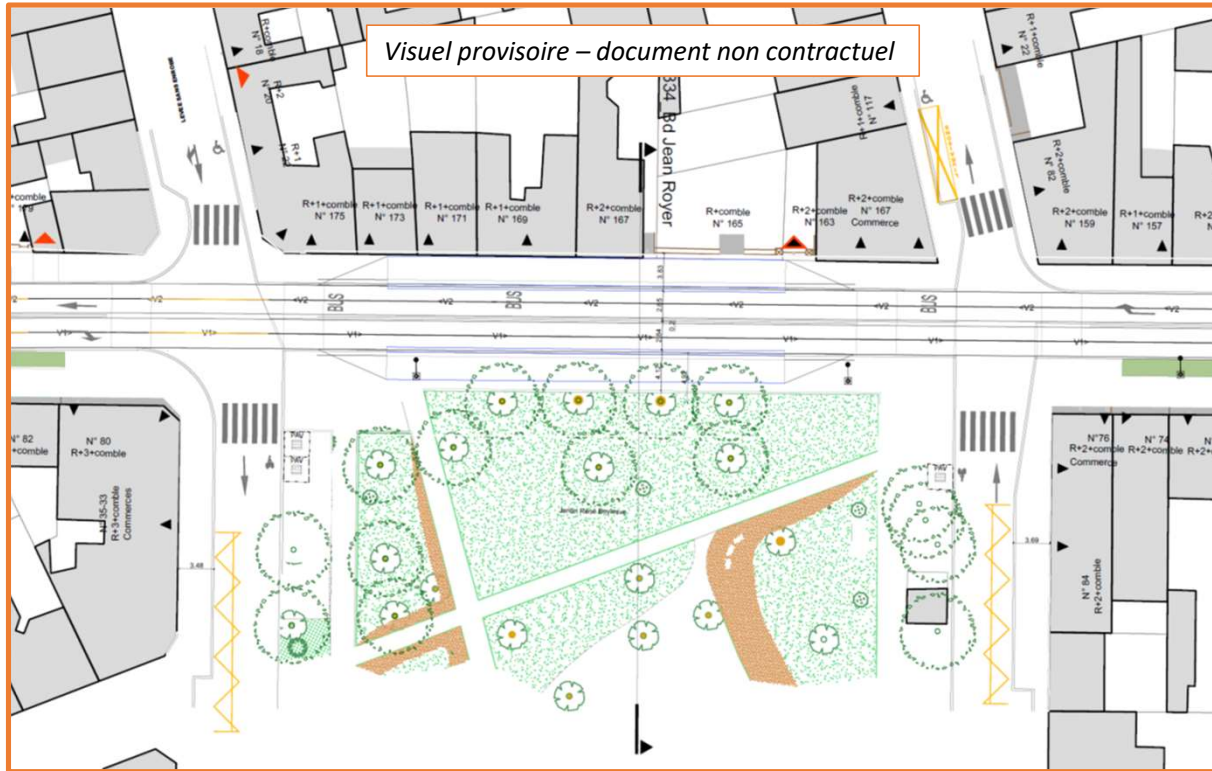


- En sortant des casernes la ligne 2 rejoint l'impasse Jean Royer et le boulevard
- Plateforme tramway partagée uniquement pour les riverains
- Des accès riverains maintenus
- Des espaces verts et aménagements cyclables
- Mise en place d'aires de livraison et de stationnement PMR

Le boulevard Jean Royer



La place de Strasbourg



- Une centralité urbaine mise en valeur avec l'arrivée de la ligne 2 de tramway et la mise en place d'une station en intermodalité avec le réseau bus
- Maintien des platanes

Visuel provisoire – document non contractuel

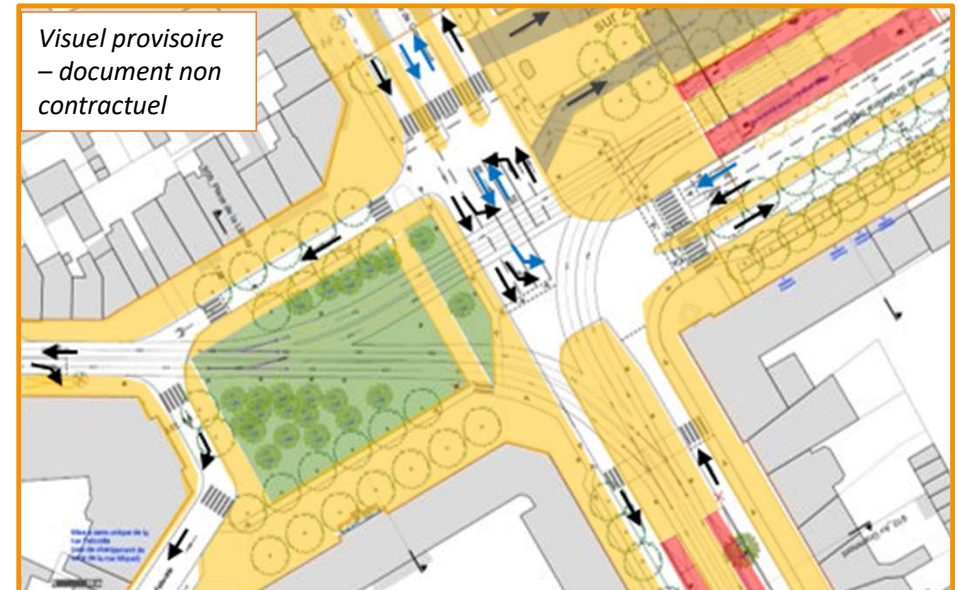
La place Sidi Brahim



- Une station à proximité des casernes
- Une place recomposée pour créer un véritable îlot de fraîcheur
- Un espace apaisé pour les piétons et les cyclistes

La place de la Liberté

- Une nouvelle place pacifiée et largement végétalisée
- Maintien des arbres sur la place et de places de stationnement devant les commerces
- Mise en place d'une station commune ligne A - ligne 2, au sud de la place de la Liberté
- La statue sera déplacée

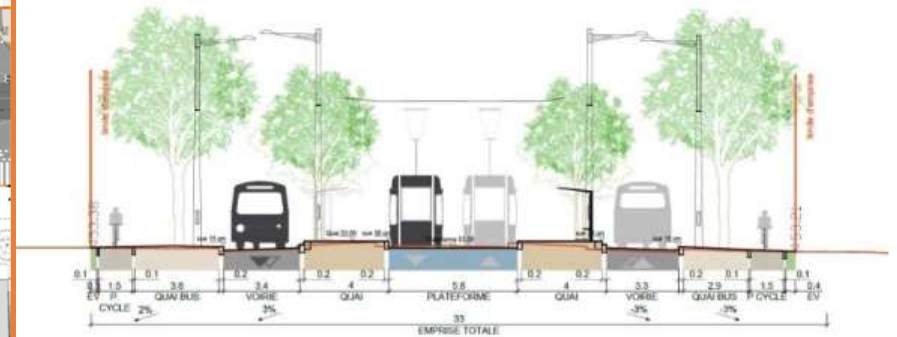
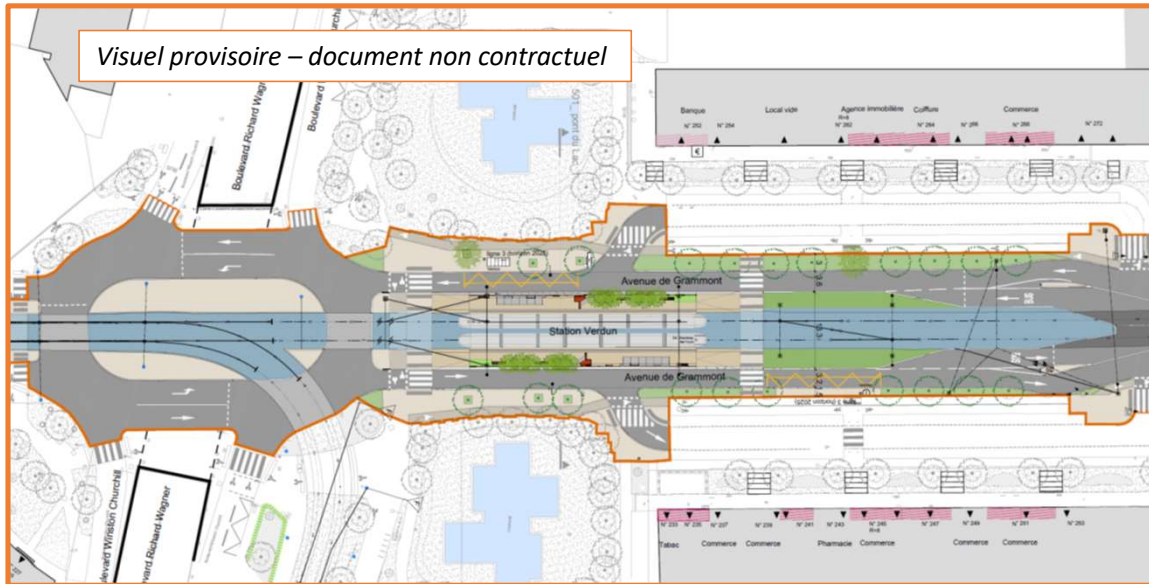


L'avenue de Grammont

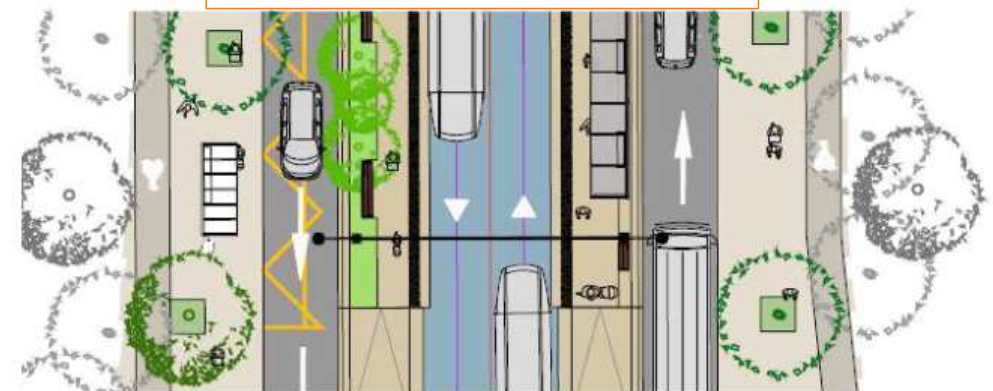


- Tronçon commun aux 2 lignes de tramway

Le carrefour de Verdun

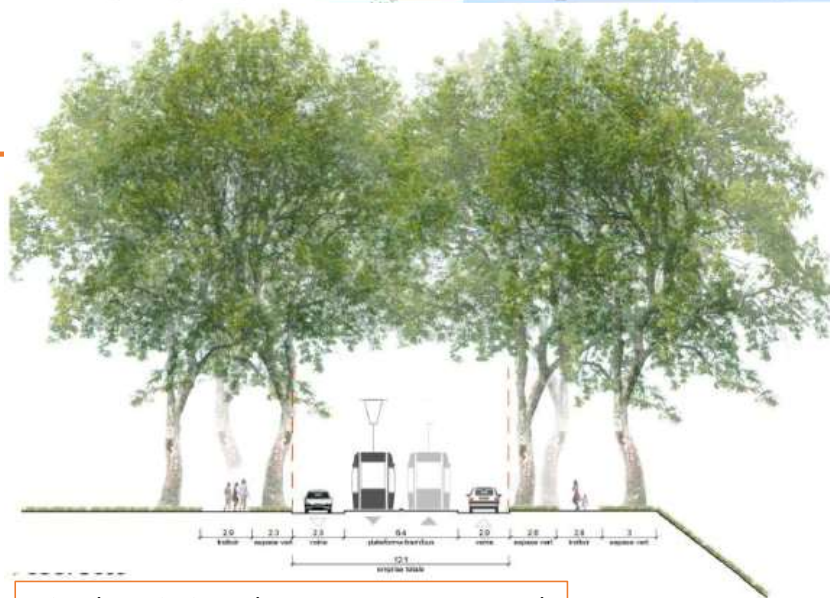
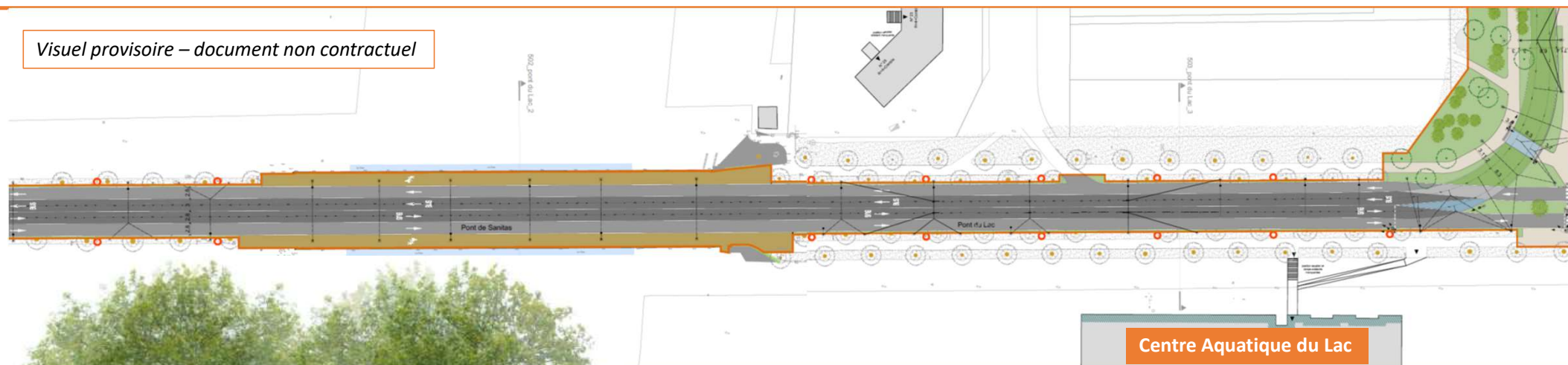


- La plateforme tramway s'insère en position centrale
- Les deux sens de circulation seront maintenus pour les véhicules et les bus
- Des pistes cyclables unidirectionnelles sont prévues dans les deux sens



Le franchissement du Cher

Visuel provisoire – document non contractuel



Visuel provisoire – document non contractuel

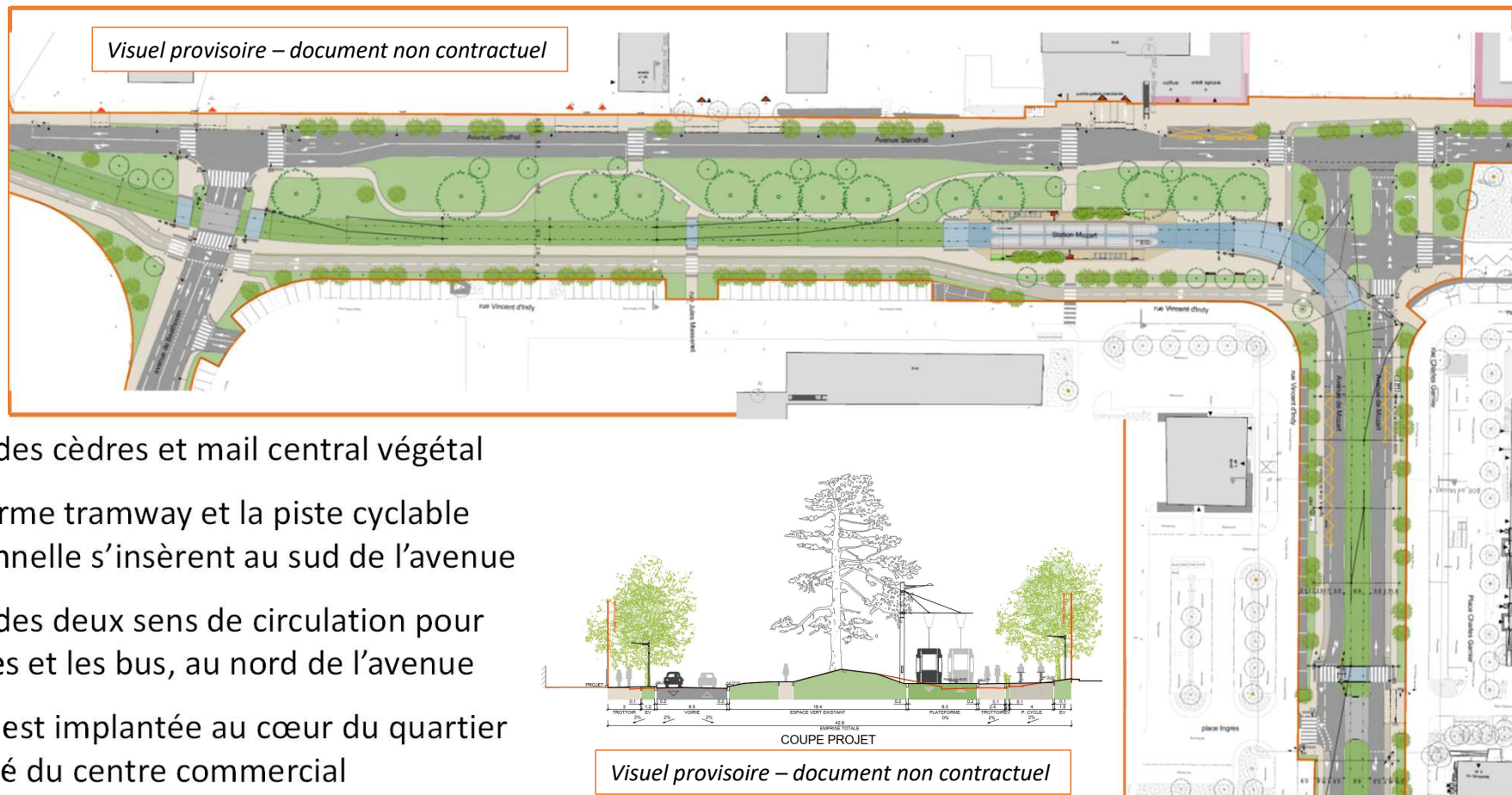
- La plateforme tramway s'insère en partie centrale. Elle est partagée avec les bus
- Les deux sens de circulation sont maintenus pour les véhicules
- Deux voies vertes de part et d'autre des chaussées permettent d'accueillir piétons et cyclistes

Le parking relais du Lac

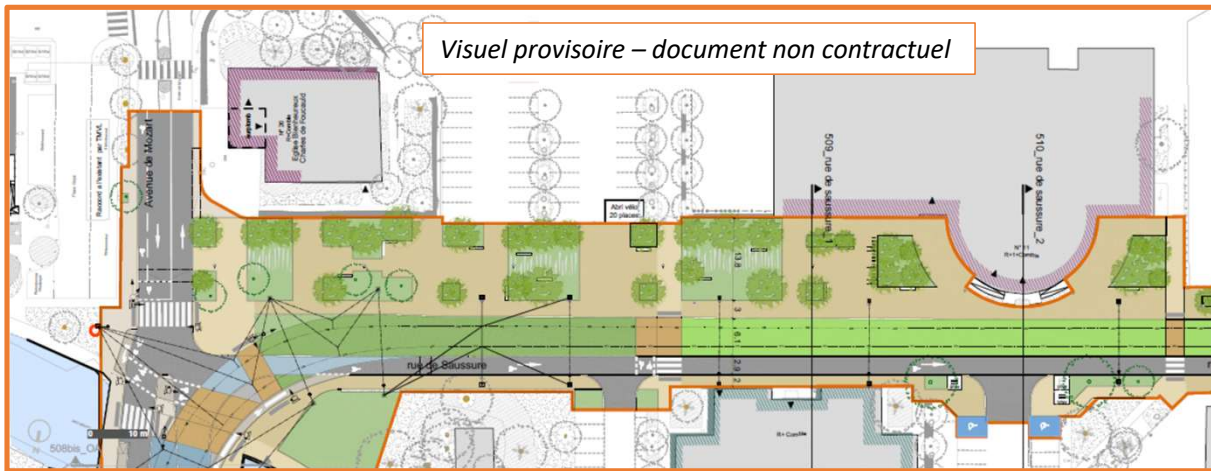
- Réalisation d'une station
- Desserte directe du centre aquatique, du lac de la Bergeonnerie et de ses abords, des bords du Cher...
- Réaménagement du parking
- Perméabilité, végétalisation



Le quartier des Fontaines (avenue Stendhal et Mozart)



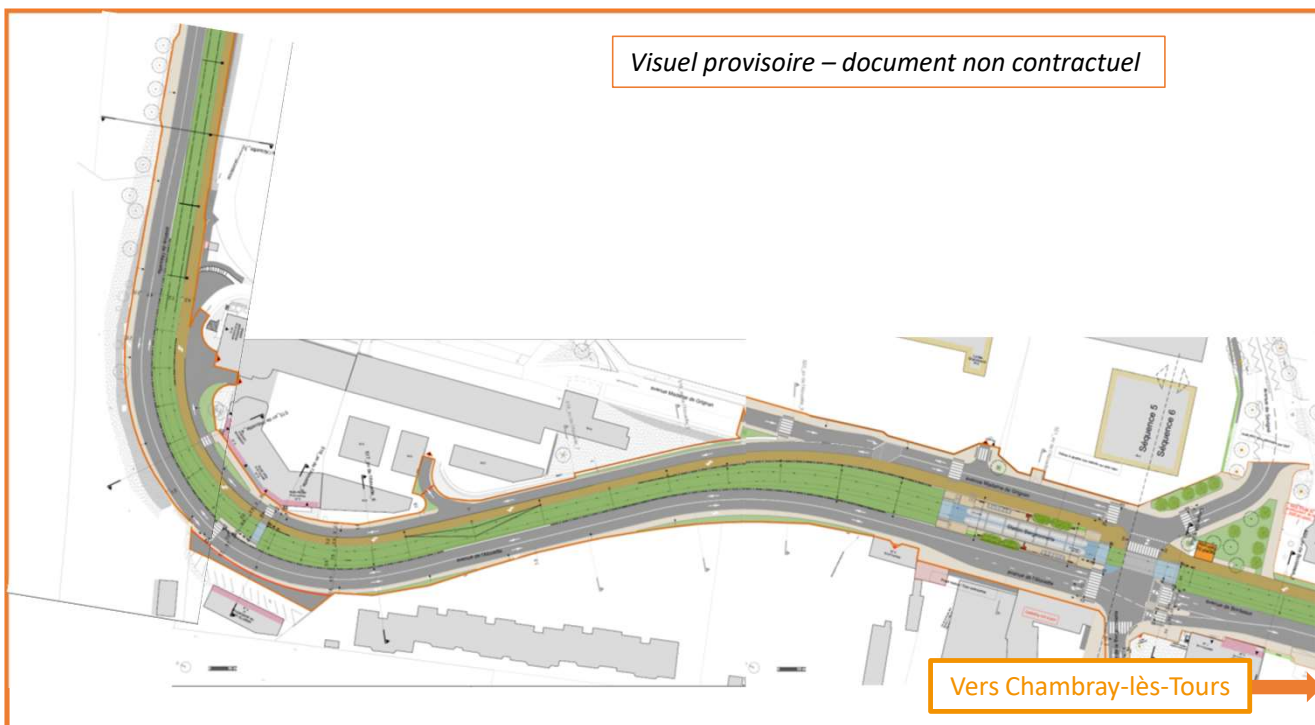
Quartier des Fontaines (rue de Saussure)



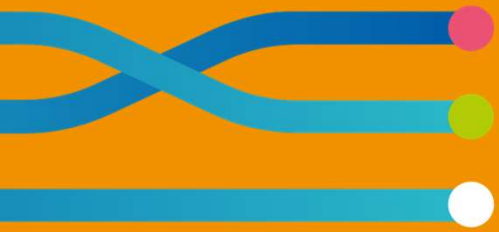
- La plateforme tramway s'insère en position latérale côté mairie annexe.
- La rue de Saussure est maintenue en sens unique et est partagée entre les cycles et les automobilistes
- Une station est implantée entre la rue Jules Massenet et la rue Beethoven



Alouette et Bergeonnerie



- La plateforme tramway s'insère en position latérale du côté du coteau
- Les deux sens de circulation sont maintenus pour les véhicules et les bus
- Une voie verte pour les piétons et les cycles est placée à l'ouest de la plateforme



Des questions ?



Partie 3 :

Les prochaines étapes

Le projet à votre rencontre en 2023

A l'occasion des 10 ans de la ligne A de tramway,
des balades et des animations
sont programmées en septembre/octobre
&
de prochains points infos tram





Des questions ?

Clôture

Merci de votre participation

Retrouvez cette présentation dès demain sur :

lignes2tram.fr

Pour toute question sur le projet :

contact@lignes2tram.fr ou via le formulaire disponible lignes2tram.fr/contact/

Merci de votre attention
et bonne soirée

Toutes les infos sur le projet Lignes2tram :
[Lignes2tram.fr](https://lignes2tram.fr) – contact@lignes2tram.fr